

Подмосковная олимпиада школьников 2026 г.

II тур

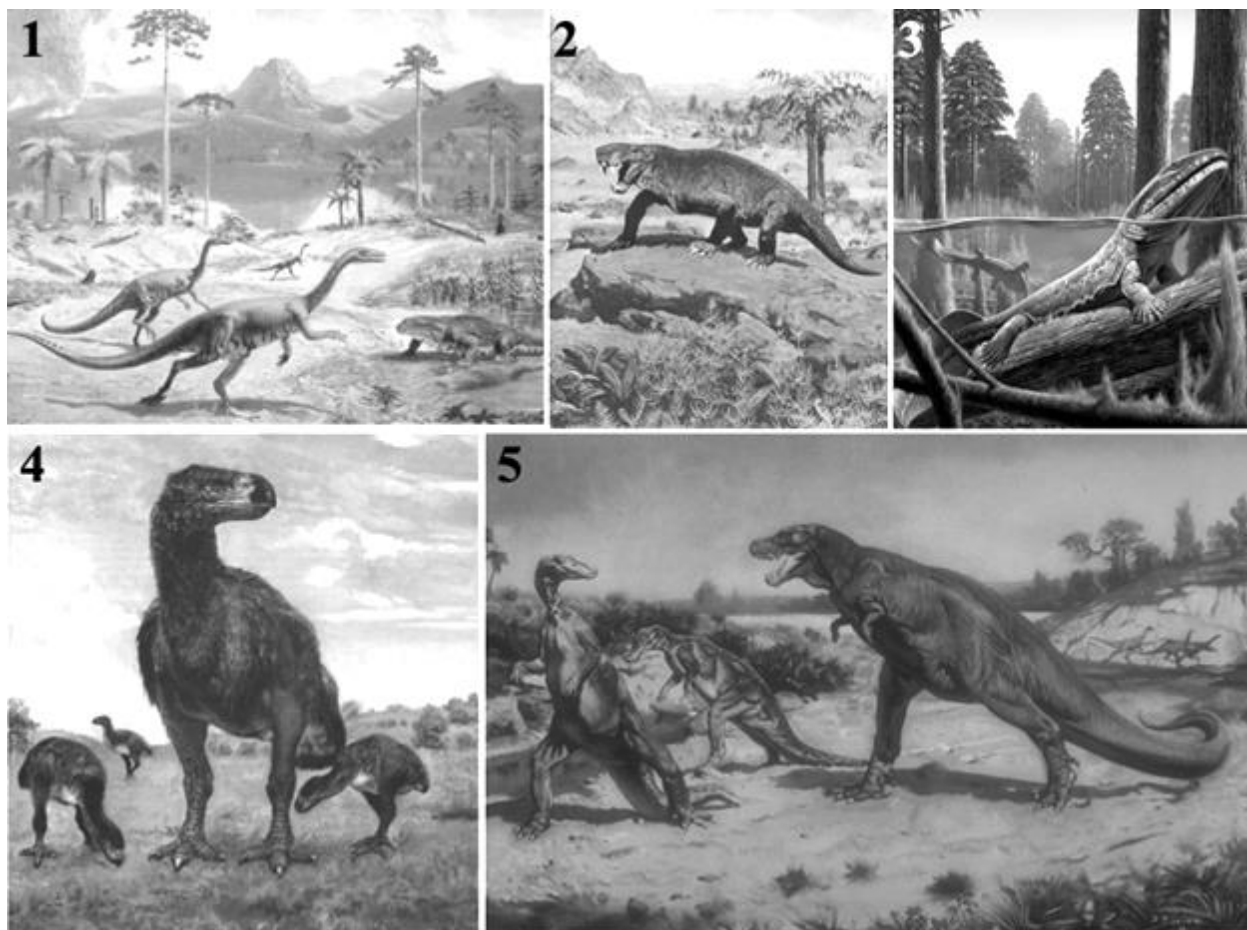
7 класс. Зоология позвоночных

Добрый день, дорогие участники олимпиады! Вам предстоит выполнить задания олимпиады. Внимательно читайте вопросы заданий, неспешно рассматривайте изображения, и тогда вас ждёт успех на этом кабинете. Все ответы впишите в **БЛАНК ОТВЕТОВ!** (проверяется только **бланк ответов**). **Максимум баллов за этот кабинет – 40.**

Задание 1. (10 баллов, по 2 балла за каждый верный ответ)

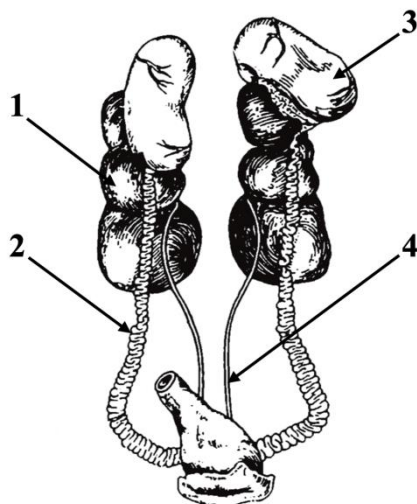
Рассмотрите животных и ландшафт на иллюстрациях, посвященных доисторическому миру. Сопоставьте реконструкцию животного (1-5) и период, в который оно могло существовать, выбирая из следующего списка: (А) силурийский период, (Б) девонский период, (В) пермский период, (Г) триасовый период, (Д) меловой период, (Е) палеогеновый период, **один период лишний.**

Ответы занесите в бланк ответов!



Задание 2. (10 баллов, по 2 балла за каждый правильный ответ)

Подпишите указанные структуры на схеме мочеполовой системы птицы. Укажите тип (поколение) почки, характерной для этого класса. Впишите ответы в бланке ответов.



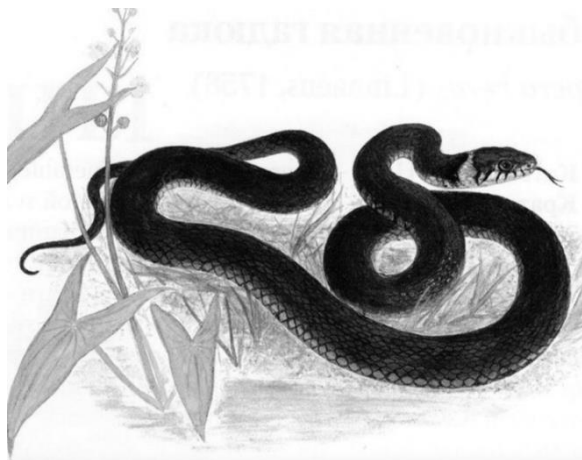
Задание 3. (10 баллов, 1 балл за правильный ответ)

Соотнесите организм с характеристикой кровеносной системы, выбирая из следующего списка: (А) сердце отсутствует, (Б) сердце двухкамерное, (В) сердце трёхкамерное, (Г) сердце четырёхкамерное. Каждый вариант ответа должен быть использован минимум один раз (10 баллов, 1 балл за правильный ответ). Ответы внесите в бланк ответов.

1. Нильский крокодил
2. Невская минога
3. Кавказская агама
4. Европейский ланцетник
5. Серая славка
6. Черноморская афалина
7. Обыкновенная гадюка
8. Прудовая ночница
9. Пеночка-весничка
10. Обыкновенная щиповка

Задание 4. (10 баллов, 2 балла за каждое верное утверждение)

На рисунке изображен типичный представитель герпетофауны Московской области. Выберите пять верных утверждений о животном, представленном на рисунке. Ответы внесите в бланк ответов.



1. Животное занесено в Красную книгу Московской области.
2. У животного редуцировано левое легкое.
3. У животного редуцировано правое легкое.
4. Животное относится к отряду Ящеры.
5. Животное относится к отряду Чешуйчатые.
6. Животное преимущественно питается мелкими млекопитающими, птицами и пресмыкающимися.
7. Животное преимущественно питается земноводными, рыбой, реже млекопитающими.
8. Животное размножается путем откладки яиц.
9. Животное размножается яйцеживорождением.
10. Яд животного представляет опасность для человека.