

Подмосковная олимпиада школьников по истории и музеям

История и музеи. 10–11 классы. Ограничение по времени 120 минут

Задание 1. Верно или неверно?. Вариант №1

#1111514

Перед Вами перечень утверждений о знаменитых музейных собраниях России и их отдельных экспонатах. Укажите, какие из этих утверждений верны, а какие – нет.

После распродажи картин из коллекции Эрмитажа полотен Рафаэля в отечественных музеях не осталось.

☐ Да

☒ Нет

1 балл

Вся коллекция Сергея Щукина была передана в Эрмитаж, а всё собрание Ивана Морозова – в ГМИИ имени Пушкина.

☐ Да

☒ Нет

1 балл

Больше всего полотен Ивана Айвазовского хранится в собрании Третьяковской галереи.

☐ Да

☒ Нет

1 балл

Самая большая картина в собрании Третьяковской галереи написана на религиозный сюжет.

☒ Да

☐ Нет

1 балл

Одна из Мадонн кисти да Винчи в собрании Эрмитажа называется по фамилии семьи, в коллекции которой долгое время хранилась.

☒ Да

☐ Нет

1 балл

В собраниях музеев России нет работ Пита Мондриана.

☒ Да

☐ Нет

1 балл

В Кунсткамере есть несколько залов живописи.

☐ Да

☒ Нет

1 балл

Основатель ГМИИ имени Пушкина был братом знаменитой поэтессы.

☐ Да

☒ Нет

1 балл

Картина Хальса, похищение которой легло в основу кинофильма, ныне хранится в собрании ГМИИ имени Пушкина.

☐ Да

☒ Нет

1 балл

В Военной галерее Зимнего дворца представлены только полотна кисти Джорджа Доу.

☐ Да

☒ Нет

1 балл

За решение задачи **10 баллов**

Задание 1. Верно или неверно?. Вариант №2

#1111515

Перед Вами перечень утверждений о знаменитых музейных собраниях России и их отдельных экспонатах. Укажите, какие из этих утверждений верны, а какие – нет.

Картина Рембрандта, пострадавшая в результате акта вандализма в конце XX века, после инцидента навсегда исчезла из постоянной экспозиции.

☐ Да

☒ Нет

1 балл

После распродажи картин из коллекции Эрмитажа полотен ван Эйка в отечественных музеях не осталось.

☒ Да

☐ Нет

1 балл

В Военной галерее Зимнего дворца представлены не только полотна кисти Джорджа Доу.

☒ Да

☐ Нет

1 балл

Самая большая картина в собрании Третьяковской галереи посвящена военным действиям.

☐ Да

☒ Нет

1 балл

Больше всего полотен Ивана Айвазовского хранится в собрании Русского музея.

☐ Да

☒ Нет

1 балл

В музеях России хранится всего одна работа Джексона Поллока.

☐ Да

☒ Нет

1 балл

В Государственном музее Востока экспонируются полотна Пиросмани и Сарьяна.

☒ Да

☐ Нет

1 балл

Основатель ГМИИ имени Пушкина был отцом знаменитой танцовщицы.

☐ Да

☒ Нет

1 балл

Вся коллекция Сергея Щукина была передана в Эрмитаж, а всё собрание Ивана Морозова – в ГМИИ имени Пушкина.

☐ Да

☒ Нет

1 балл

Одна из Мадонн кисти да Винчи в собрании Эрмитажа называется по фамилии семьи, в коллекции которой долгое время хранилась.

☒ Да

☐ Нет

1 балл

За решение задачи **10 баллов**

Задание 2. Лишнее понятие.. Вариант №1

#1111516

Определите лишнее в ряду представленных.

- ☐ кубофутуризм
- ☐ примитивизм
- ☐ супрематизм
- ☒ соц-арт
- ☐ лучизм

2 балла

- ☒ И. И. Машков
- ☐ С. П. Рябушинский
- ☐ П. И. Щукин
- ☐ П. М. Третьяков
- ☐ И. А. Морозов

2 балла

- ☐ ваникас
- ☐ натюрморт
- ☒ сангина
- ☐ пейзаж
- ☐ марина

2 балла

- ☐ Иван Крамской
- ☐ Григорий Мясоедов
- ☐ Иван Шишкин
- ☐ Илларион Прянишников
- ☒ Орест Кипренский

2 балла

- ☐ Михайловский дворец
- ☐ Мраморный дворец
- ☐ Строгановский дворец
- ☒ Петровский путевой дворец
- ☐ Михайловский замок

2 балла

- ☒ «Красная комната»
- ☐ «Марокканский триптих»
- ☐ «Синий кувшин»
- ☐ «Розовая мастерская»
- ☐ «Красные рыбы»

2 балла

- ☐ Павел Кузнецов
- ☐ Николай Сапунов
- ☐ Сергей Судейкин
- ☒ Константин Сомов
- ☐ Мартирос Сарьян

2 балла

За решение задачи **14 баллов**

Задание 2. Лишнее понятие.. Вариант №2

#1111518

Определите лишнее понятие в ряду представленных

- ☐ лучизм
- ☐ кубизм
- ☒ романтизм
- ☐ абстрактная живопись
- ☐ супрематизм

2 балла

- ☐ С. М. Третьяков
- ☐ М. К. Тенишева
- ☐ С. И. Щукин
- ☐ С. И. Мамонов
- ☒ Л. С. Попова

2 балла

- ☐ пейзаж
- ☐ марина
- ☒ стукко
- ☐ каприччио
- ☐ ведута

2 балла

- ☐ Григорий Мясоедов
- ☐ Константин Маковский
- ☐ Василий Перов
- ☐ Николай Ге
- ☒ Алексей Венецианов

2 балла

- ☐ Усадьба Третьяковых в Лаврушинском переулке
- ☐ Усадьба Лопухиных-Станицкой
- ☐ Усадьба Хрущёвых-Селезнёвых
- ☐ Усадьба Голицыных в Знаменском переулке
- ☒ Дворец Юсуповых на Садовой улице

2 балла

- ☐ «Портрет доктора Феликса Рея»
- ☐ «Пейзаж в Овере после дождя»
- ☐ «Прогулка заключенных»
- ☐ «Красные виноградники в Арле»
- ☒ «Воспоминание о саде в Эттене»

2 балла

- ☐ Иван Машков
- ☐ Аристарх Лентулов
- ☒ Николай Рерих
- ☐ Михаил Ларионов
- ☐ Петр Кончаловский

2 балла

За решение задачи **14 баллов**

Задание 3. Почерк мастера. Вариант №1

#1111821

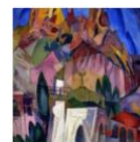
Если все варианты одновременно не помещаются в окно браузера, можно воспользоваться сочетанием клавиш `ctrl + (-)` (`cmd + (-)` для Mac) для уменьшения масштаба окна. Для просмотра изображения в увеличенном виде, нажмите на него.

Перед Вами пары фамилии знаменитых русских художников второй половины XIX – первой половины XX веков и фрагменты их полотен. Соотнесите каждый фрагмент с фамилией автора картины.

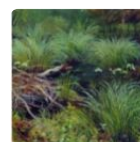
Василий Суриков



Аристарх Лентулов



Иван Шишкин



Кузьма Петров-Водкин



Генрих Семирадский



Михаил Врубель



Анна Остроумова-Лебедева



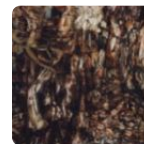
Ольга Розанова



Василий Верещагин



Павел Филонов



Илья Репин



Алексей Саврасов



Доступные варианты ответов:

Аристарх
Лентулов

Кузьма
Петров-
Водкин

Генрих
Семирадский

Иван Шишкин

Михаил
Врубель

Василий
Верещагин

Алексей
Саврасов

Илья Репин

Василий
Суриков

Павел
Филонов

Анна
Остроумова-
Лебедева

Ольга Розанова

Формула вычисления баллов: 0-12 1-11 2-10 3-9 4-8 5-7 6-6 7-5 8-4 9-3 10-2 11-1 12-0

За решение задачи **12 баллов**

Задание 3. Почерк мастера. Вариант №2

#1111826

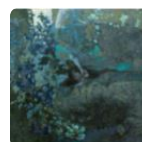
Если все варианты одновременно не помещаются в окно браузера, можно воспользоваться сочетанием клавиш `ctrl + (-)` (`cmd + (-)` для Mac) для уменьшения масштаба окна. Для просмотра изображения в увеличенном виде, нажмите на него.

Перед Вами пары фамилии знаменитых русских художников второй половины XIX – первой половины XX веков и фрагменты их полотен. Соотнесите каждый фрагмент с фамилией автора картины.

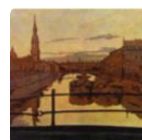
Василий Верещагин



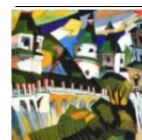
Михаил Врубель



Анна Остроумова-Лебедева



Аристарх Лентулов



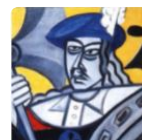
Кузьма Петров-Водкин



Илья Репин



Ольга Розанова



Алексей Саврасов



Генрих Семирадский



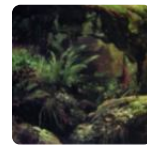
Василий Суриков



Павел Филонов



Иван Шишкин



Доступные варианты ответов:

Аристарх
Лентулов

Ольга Розанова

Генрих
Семирадский

Илья Репин

Павел
Филонов

Иван Шишкин

Василий
Верещагин

Кузьма
Петров-
Водкин

Михаил
Врубель

Анна
Остроумова-
Лебедева

Василий
Суриков

Алексей
Саврасов

Формула вычисления баллов: 0-12 1-11 2-10 3-9 4-8 5-7 6-6 7-5 8-4 9-3 10-2 11-1 12-0

За решение задачи **12 баллов**

Задание 4. Отечественные музейные собрания. Вариант №1

#1111946

Если все варианты одновременно не помещаются в окно браузера, можно воспользоваться сочетанием клавиш `ctrl + (-)` (`cmd + (-)` для Mac) для уменьшения масштаба окна. Для просмотра изображения в увеличенном виде, нажмите на него.

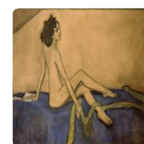
В российских музейных коллекциях хранится множество шедевров отечественного и зарубежного искусства.

Рассмотрите репродукции и соотнесите работы с названиями музеев, в которых они находятся.

Государственный Русский музей



Государственный Русский музей



Государственная Третьяковская галерея



Государственный Эрмитаж



Пушкинский музей



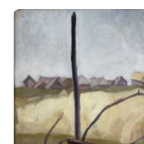
Государственный исторический музей



Саратовский художественный музей имени А. Н. Радищева



Музей органической культуры в Коломне



Государственная Третьяковская галерея



Государственный Эрмитаж



Курская государственная картинная галерея им. А.А. Дейнеки



Пушкинский музей



Доступные варианты ответов (каждый может быть использован несколько раз):

Курская
государственная
картинная
галерея им. А.А.
Дейнеки

Музей
органической
культуры в
Коломне

Пушкинский
музей

Государственный
Эрмитаж

Государственный
Русский музей

Саратовский
художественный
музей имени А.
Н. Радищева

Государственная
Третьяковская
галерея

Государственный
исторический
музей

Формула вычисления баллов: 0-12 1-11 2-10 3-9 4-8 5-7 6-6 7-5 8-4 9-3 10-2 11-1 12-0

За решение задачи **12 баллов**

Задание 4. Отечественные музейные собрания. Вариант №2

#1111971

Если все варианты одновременно не помещаются в окно браузера, можно воспользоваться сочетанием клавиш `ctrl + (-)` (`cmd + (-)` для Mac) для уменьшения масштаба окна. Для просмотра изображения в увеличенном виде, нажмите на него.

В российских музейных коллекциях хранится множество шедевров отечественного и зарубежного искусства.

Рассмотрите репродукции и соотнесите работы с названиями музеев, в которых они находятся.

Государственный Русский музей



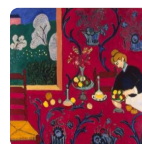
Государственный Русский музей



Государственная Третьяковская галерея



Государственный Эрмитаж



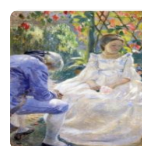
Пушкинский музей



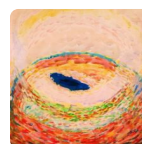
Государственный исторический музей



Саратовский художественный музей имени А. Н. Радищева



Музей органической культуры в Коломне



Государственная Третьяковская галерея



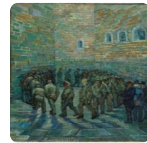
Государственный Эрмитаж



Курская государственная картинная галерея им. А.А. Дейнеки



Пушкинский музей



Доступные варианты ответов (каждый может быть использован несколько раз):

Государственный
Русский музей

Государственный
Эрмитаж

Курская
государственная
картинная
галерея им. А.А.
Дейнеки

Государственная
Третьяковская
галерея

Музей
органической
культуры в
Коломне

Саратовский
художественный
музей имени А.
Н. Радищева

Пушкинский
музей

Государственный
исторический
музей

Формула вычисления баллов: 0-12 1-11 2-10 3-9 4-8 5-7 6-6 7-5 8-4 9-3 10-2 11-1 12-0

За решение задачи **12 баллов**

Задание 5. Имена и музеи. Вариант №1

#1111454

Если все варианты одновременно не помещаются в окно браузера, можно воспользоваться сочетанием клавиш `ctrl + (-)` (`cmd + (-)` для Mac) для уменьшения масштаба окна.

Соотнесите города России и Украины с фамилиями художников и иных деятелей культуры, имена которых носят художественные музеи и галереи в этих городах.

Исаак Бродский

Бердянск

Илья Машков

Волгоград

Виктор и Аполлинарий
Васнецовы

Киров

Василий Суриков

Красноярск

Архип Куинджи

Мариуполь

Василий Верещагин

Николаев

Михаил Врубель

Омск

Константин Савицкий

Пенза

Александр Радищев

Саратов

Иван Айвазовский

Феодосия

Доступные варианты ответов:

Саратов

Феодосия

Бердянск

Мариуполь

Пенза

Николаев

Омск

Волгоград

Киров

Красноярск

Формула вычисления баллов: 0-10 1-9 2-8 3-7 4-6 5-5 6-4 7-3 8-2 9-1 10-0

За решение задачи **10 баллов**

Задание 5. Имена и музеи. Вариант №2

#1111455

Если все варианты одновременно не помещаются в окно браузера, можно воспользоваться сочетанием клавиш `ctrl + (-)` (`cmd + (-)` для Mac) для уменьшения масштаба окна.

Соотнесите города России и Украины с фамилиями художников и иных деятелей культуры, имена которых носят художественные музеи и галереи в этих городах.

Исаак Бродский

Бердянск

Иван Крамской

Воронеж

Виктор и Аполлинарий
Васнецовы

Киров

Василий Суриков

Красноярск

Александр Дейнека

Курск

Архип Куинджи

Мариуполь

Василий Верещагин

Николаев

Степан Эрьзя

Саранск

Михаил Нестеров

Уфа

Иван Айвазовский

Феодосия

Доступные варианты ответов:

Саранск

Бердянск

Мариуполь

Красноярск

Уфа

Воронеж

Николаев

Курск

Киров

Феодосия

Формула вычисления баллов: 0-10 1-9 2-8 3-7 4-6 5-5 6-4 7-3 8-2 9-1 10-0

За решение задачи **10 баллов**

Задание 6. Иностранцы и Россия. Вариант №1

#1111974

Если все варианты одновременно не помещаются в окно браузера, можно воспользоваться сочетанием клавиш `ctrl + (-)` (`cmd + (-)` для Mac) для уменьшения масштаба окна.

Перед Вами список утверждений о знаменитых западных деятелях искусства XX века, а также перечень имён этих деятелей. Соотнесите каждое утверждение с соответствующим именем.

Был лауреатом Ленинской премии

Пабло Пикассо

В его доме некоторое время жил Лев Троцкий

Диего Ривера

Был женат на русской эмигрантке Елене Дьяконовой

Сальвадор Дали

Многие полотна этого художника передала в дар Эрмитажу его близкая знакомая Лидия Делекторская

Анри Матисс

Родился в Российской империи и в детстве вместе с родителями эмигрировал в США, где и прославился

Марк Ротко

В 1913 году приезжал в Россию за материалом для картины, посвящённой отмене крепостного права

Альфонс Муха

Автор портрета жены Николая Гумилёва

Амедео Модильяни

До переезда в Париж в 1913 году жил и учился в Российской империи

Хаим Сутин

Во время Первой мировой войны бывал в русском плену

Оскар Кокошка

Его ученицей была русская скульптор-уроженка Зарайска

Огюст Роден

По его проекту построено
здание в центре Москвы

Ле Корбюзье

Одной из поздних работ
художника было полотно
«Красный Ленин»

Энди Уорхол

Доступные варианты ответов:

Марк Ротко

Огюст Роден

Диего Ривера

Энди Уорхол

Сальвадор
Дали

Ле Корбюзье

Амедео
Модильяни

Пабло Пикассо

Анри Матисс

Оскар Кокошка

Хаим Сутин

Альфонс Муха

Формула вычисления баллов: 0-12 1-11 2-10 3-9 4-8 5-7 6-6 7-5 8-4 9-3 10-2 11-1 12-0

За решение задачи **12 баллов**

Задание 6. Иностранцы и Россия. Вариант №2

#1111978

Если все варианты одновременно не помещаются в окно браузера, можно воспользоваться сочетанием клавиш `ctrl + (-)` (`cmd + (-)` для Mac) для уменьшения масштаба окна.

Перед Вами список утверждений о знаменитых западных деятелях искусства XX века, а также перечень имён этих деятелей. Соотнесите каждое утверждение с соответствующим именем.

Родился в Российской империи и в детстве вместе с родителями эмигрировал в США, где и прославился

Марк Ротко

Родители художника погибли на территории СССР во время Холокоста

Хаим Сутин

Одной из поздних работ художника была картина «Красный Ленин»

Энди Уорхол

В 1927–1928 годах жил в СССР, участвовал в праздновании 10-летия Октябрьской революции

Диего Ривера

Одной из его жён была русская балерина

Пабло Пикассо

В 1913 году приезжал в Москву собирать материал для картины, посвящённой отмене крепостного права

Альфонс Муха

Спроектировал здание в центре Москвы

Ле Корбюзье

Автор портрета жены Николая Гумилёва

Амедео Модильяни

В годы Первой мировой войны попал в русский плен

Оскар Кокошка

Его ученицей была Анна Голубкина

Огюст Роден

Выполнил два панно для
особняка русского
коллекционера Сергея Щукина

Анри Матисс

Был женат на русской
эмигрантке Елене Дьяконовой

Сальвадор Дали

Доступные варианты ответов:

Пабло Пикассо

Огюст Роден

Хаим Сутин

Сальвадор
Дали

Энди Уорхол

Анри Матисс

Ле Корбюзье

Марк Ротко

Диего Ривера

Оскар Кокошка

Амедео
Модильяни

Альфонс Муха

Формула вычисления баллов: 0-12 1-11 2-10 3-9 4-8 5-7 6-6 7-5 8-4 9-3 10-2 11-1 12-0

За решение задачи **12 баллов**

Задание 7. Выставки в истории русского искусства . Вариант №1

#1111984

Если все варианты одновременно не помещаются в окно браузера, можно воспользоваться сочетанием клавиш `ctrl + (-)` (`cmd + (-)` для Mac) для уменьшения масштаба окна.

В истории отечественного искусства известны примеры, когда выставочные проекты вызывали широкий общественный резонанс и воспринимались как манифесты значимых изменений в искусстве. Шести важным выставкам посвящено данное задание. Соотнесите название выставки с информацией и о ней и фамилиями мастеров, чьи работы были представлены на выставке.

Соотнесите названия выставок и описания к ним.

Выставка вызвала негативную реакцию консервативной публики. В одной из газет содержался следующий отзыв: «Третьего дня я провел несколько часов в сумасшедшем доме, притом среди буйно помешанных. Короче — я был на выставке картин»

Выставка «Бубновый валет»

Выставка вызвала резкую негативную критику со стороны главы государства.

Выставка «30 лет МОСХ» в Манеже

На выставке была представлена работа Алексея Саврасова «Грачи прилетели».

Первая выставка передвижников

Выставка стала одним из важнейших художественных событий 1920-х гг.

Первая дискуссионная выставка объединений активного революционного искусства

Выставка стала первым крупным экспозиционным проектом, на котором были представлены картины мастеров супрематизма.

Последняя футуристическая выставка картин «0,10»

Финансировал выставку меценат, издатель журнала «Золотое руно» Н. П. Рябушинский.

Выставка «Голубая роза»

Доступные варианты ответов:

Выставка
«Голубая роза»

Первая
выставка
передвижников

Выставка «30
лет МОСХ» в
Манеже

Первая
дискуссионная
выставка
объединений
активного
революционного
искусства

Последняя
футуристическая
выставка картин
«0,10»

Выставка
«Бубновый
валет»

Формула вычисления баллов: 0-6 1-5 2-4 3-3 4-2 5-1 6-0

6 баллов

Сопоставьте каждую выставку с фамилиями трех художников, чьи работы были представлены на выставке.

Кончаловский, Машков,
Лентулов

Выставка «Бубновый валет»

Малевич, Попова, Татлин

Последняя футуристическая
выставка картин «0,10»

Крамской, Перов, Шишкин

Первая выставка
передвижников

Вильямс, Дейнека, Пименов

Первая дискуссионная
выставка объединений
активного революционного
искусства

Белютин, Соостер, Янкилевский

Выставка «30 лет МОСХ» в
Манеже

Кузнецов, Сапунов, Сарьян

Выставка «Голубая роза»

Доступные варианты ответов:

Выставка
«Голубая
роза»

Первая
выставка
передвижников

Последняя
футуристическая
выставка картин
«0,10»

Первая
дискуссионная
выставка
объединений

Выставка «30
лет МОСХ» в
Манеже

Выставка
«Бубновый
валет»

активного
революционного
искусства

Манеже

валет»

Формула вычисления баллов: 0-6 1-5 2-4 3-3 4-2 5-1 6-0

6 баллов

За решение задачи **12 баллов**

Задание 7. Выставки в истории русского искусства . Вариант №2

#1112006

Если все варианты одновременно не помещаются в окно браузера, можно воспользоваться сочетанием клавиш `ctrl + (-)` (`cmd + (-)` для Mac) для уменьшения масштаба окна.

В истории отечественного искусства известны примеры, когда выставочные проекты вызвали широкий общественный резонанс и воспринимались как манифесты значимых изменений в искусстве. Шести важным выставкам посвящено данное задание. Соотнесите название выставки с информацией и о ней и фамилиями мастеров, чьи работы были представлены на выставке.

Соотнесите названия выставок и описания к ним.

Выставка вызвала негативную реакцию консервативной публики. В одной из газет содержался следующий отзыв: «Участники выставки [...] все прекрасное, ради чего стоит и нужно жить, решили повергнуть в прах, затоптать и оплевать слюной злобы и отчаяния перед своим бессилием познать истинную красоту».

Выставка «Бубновый валет»

Выставку посетил Н. С. Хрущев.

Выставка «30 лет МОСХ» в Манеже

В декабре 2021 г. исполняется 150 лет со дня открытия выставки.

Первая выставка передвижников

В 1925 г. многие из представленных на выставке художников вошли в объединение «Общество художников-станковистов».

Первая дискуссионная выставка объединений активного революционного искусства

На выставке в красном углу зала была представлена работа «Черный квадрат».

Последняя футуристическая выставка картин «0,10»

Обложку каталога выставки создал художник Василий Милиоти.

Выставка «Голубая роза»

Доступные варианты ответов:

Выставка
«Бубновый
валет»

Первая
дискуссионная
выставка
объединений
активного
революционного
искусства

Выставка «30
лет МОСХ» в
Манеже

Выставка
«Голубая
роза»

Первая
выставка
передвижников

Последняя
футуристическая
выставка картин
«0,10»

Формула вычисления баллов: 0-6 1-5 2-4 3-3 4-2 5-1 6-0

6 баллов

Сопоставьте каждую выставку с фамилиями трех художников, чьи работы были представлены на выставке.

Гончарова, Ларионов, Фальк

Выставка «Бубновый валет»

Белютин, Неизвестный, Тер-Гевондян

Выставка «30 лет МОСХ» в Манеже

Клюн, Розанова, Татлин

Последняя футуристическая выставка картин «0,10»

Дейнека, Никритин, Пименов

Первая дискуссионная выставка объединений активного революционного искусства

Ге, Саврасов, Шишкин

Первая выставка передвижников

Сарьян, Судейкин, Уткин

Выставка «Голубая роза»

Доступные варианты ответов:

Выставка
«Бубновый
валет»

Первая
дискуссионная
выставка
объединений
активного
революционного
искусства

Выставка «30
лет МОСХ» в
Манеже

Выставка

Последняя

Первая

«Голубая
роза»

футуристическая
выставка картин
«0,10»

выставка
передвижников

Формула вычисления баллов: 0-6 1-5 2-4 3-3 4-2 5-1 6-0

6 баллов

За решение задачи **12 баллов**

Задание 8. Музеи Московской области. Вариант №1

#1111495

Если все варианты одновременно не помещаются в окно браузера, можно воспользоваться сочетанием клавиш `ctrl + (-)` (`cmd + (-)` для Mac) для уменьшения масштаба окна. Для просмотра изображения в увеличенном виде, нажмите на него.

Перед Вами представлены названия шести значимых музеев Московской области. Соотнесите названия с информацией о музее.

Особняк, в котором находится музей, был построен архитектором, который руководил постройкой главного здания ГМИИ им. Пушкина.

Серпуховский историко-художественный музей

История архитектурного ансамбля музея связана с несколькими выдающимися деятелями русской культуры. Среди них – автор сказки «Аленький цветочек».

Усадьба Абрамцево

Музей является частью музейного комплекса, основу которого составляет крепость XVI в.

Дом-музей А. С. Голубкиной

Музей был создан в 1871 г., однако после Октябрьской революции на несколько десятилетий свое существование.

«Церковно-археологический кабинет» Московской духовной академии

Архитектурный ансамбль музея неоднократно сравнивали со знаменитым французским дворцово-парковым ансамблем XVII в.

Усадьба Архангельское

За последние пять лет в музее было организовано несколько значимых выставочных проектов. Один из них – выставка работ Марка Шагала.

Государственный историко-художественный музей «Новый Иерусалим»

Доступные варианты ответов:

«Церковно-
археологический
кабинет»
Московской
духовной
академии

Усадьба
Архангельское

Дом-музей А.
С. Голубкиной

Серпуховский
историко-
художественный
музей

Усадьба
Абрамцево

Государственный
историко-
художественный
музей «Новый
Иерусалим»

Формула вычисления баллов: 0-6 1-5 2-4 3-3 4-2 5-1 6-0

6 баллов

Распределите экспонаты по местам их хранения.

Усадьба Архангельское



«Церковно-археологический кабинет» Московской духовной академии



Дом-музей А. С. Голубкиной



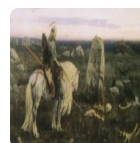
Государственный историко-художественный музей «Новый Иерусалим»



Усадьба Абрамцево



Серпуховский историко-художественный музей



Доступные варианты ответов:

Государственный
историко-
художественный
музей «Новый
Иерусалим»

Усадьба
Абрамцево

Дом-музей А.
С. Голубкиной

Усадьба

«Церковно-
археологический
кабинет»

Серпуховский
историко-

Архангельское

Московской
духовной
академии

художественный
музей

Формула вычисления баллов: 0-12 1-10 2-8 3-6 4-4 5-2 6-0

12 баллов

За решение задачи **18 баллов**

Задание 8. Музеи Московской области. Вариант №2

#1111513

Если все варианты одновременно не помещаются в окно браузера, можно воспользоваться сочетанием клавиш `ctrl + (-)` (`cmd + (-)` для Mac) для уменьшения масштаба окна. Для просмотра изображения в увеличенном виде, нажмите на него.

Перед Вами представлены названия шести значимых музеев Московской области. Соотнесите названия с информацией о музее.

В музее хранится большое количество работ мастеров, входивших в художественный кружок, сложившийся вокруг мецената С. И. Мамонтова.

Усадьба Абрамцево

Частью музейного комплекса является церковь XVII в., построенная в стиле русского узорочья.

Усадьба Архангельское

Дом, в котором находится музей, был выстроен в первой трети XIX в. и приобретен дедом художницы, чьи работы составляют основу собрания.

Дом-музей А. С. Голубкиной

Создание музея тесно связано с монастырским комплексом, основанным в середине XVII в.

Государственный историко-художественный музей
«Новый Иерусалим»

Музей находится на территории обители, основанной до Раскола Русской церкви.

«Церковно-археологический кабинет» Московской духовной академии

Музей находится в особняке, который был построен Р. И. Клейном.

Серпуховский историко-художественный музей

Доступные варианты ответов:

Государственный историко-художественный музей «Новый Иерусалим»

«Церковно-археологический кабинет» Московской духовной академии

Дом-музей А. С. Голубкиной

Усадьба
Абрамцево

Усадьба
Архангельское

Серпуховский
историко-
художественный
музей

Формула вычисления баллов: 0-6 1-5 2-4 3-3 4-2 5-1 6-0

6 баллов

Распределите экспонаты по местам их хранения.

Усадьба Абрамцево



Усадьба Архангельское



Дом-музей А. С. Голубкиной



Государственный историко-художественный музей
«Новый Иерусалим»



«Церковно-археологический кабинет» Московской
духовной академии



Серпуховский историко-художественный музей



Доступные варианты ответов:

Государственный
историко-
художественный
музей «Новый
Иерусалим»

«Церковно-
археологический
кабинет»
Московской
духовной
академии

Дом-музей
А. С.
Голубкиной

Усадьба
Абрамцево

Усадьба
Архангельское

Серпуховский
историко-

Абрамцево

Архангельское

художественный
музей

Формула вычисления баллов: 0-12 1-10 2-8 3-6 4-4 5-2 6-0

12 баллов

За решение задачи **18 баллов**