

Подмосковная олимпиада школьников по истории и музеям

История и музеи. 7–9 классы. Ограничение по времени 120 минут

Задание 1. Верно или неверно?. Вариант №1

#1111446

Перед Вами перечень утверждений о знаменитых музейных собраниях России и их отдельных экспонатах. Укажите, какие из этих утверждений верны, а какие – нет.

После распродажи картин из коллекции Эрмитажа полотен Рафаэля в отечественных музеях не осталось.

☐ Да

☒ Нет

1 балл

Фреска Феофана Грека «Спас Вседержитель» хранится в главном здании Новгородского музея-заповедника.

☐ Да

☒ Нет

1 балл

Больше всего полотен Ивана Айвазовского хранится в собрании Третьяковской галереи

☐ Да

☒ Нет

1 балл

Самая большая картина в собрании Третьяковской галереи написана на религиозный сюжет.

☒ Да

☐ Нет

1 балл

Одна из Мадонн кисти да Винчи в собрании Эрмитажа называется по фамилии семьи, в коллекции которой долгое время хранилась.

☒ Да

☐ Нет

1 балл

В собраниях музеев России нет работ Боттичелли.

☐ Да

☒ Нет

1 балл

В Кунсткамере есть несколько залов живописи.

☐ Да

☒ Нет

1 балл

Основателем ГМИИ имени Пушкина был отец известной поэтессы.

☒ Да

☐ Нет

1 балл

В коллекции ГМИИ имени Пушкина нет православных икон.

☐ Да

☒ Нет

1 балл

В Военной галерее Зимнего дворца представлены не только полотна кисти Джорджа Доу.

☒ Да

☐ Нет

1 балл

За решение задачи **10 баллов**

Задание 1. Верно или неверно?. Вариант №2

#1111447

Перед Вами перечень утверждений о знаменитых музейных собраниях России и их отдельных экспонатах. Укажите, какие из этих утверждений верны, а какие – нет.

Фреска Феофана Грека «Спас Вседержитель» хранится в главном здании Новгородского музея-заповедника.

☐ Да

☒ Нет

1 балл

В экспозиции Музея Отечественной войны 1812 года нет полотен передвижников.

☐ Да

☒ Нет

1 балл

Самое большое собрание полотен Ивана Айвазовского хранится не в Москве и не в Санкт-Петербурге.

☒ Да

☐ Нет

1 балл

В собраниях музеев России нет работ Тициана.

☐ Да

☒ Нет

1 балл

Одна из Мадонн кисти да Винчи в собрании Эрмитажа называется по фамилии семьи, в коллекции которой долгое время хранилась.

☒ Да

☐ Нет

1 балл

Основателем ГМИИ имени Пушкина был сын известной поэтессы.

☐ Да

☒ Нет

1 балл

Самая большая картина в собрании Третьяковской галереи написана на военный сюжет.

☐ Да

☒ Нет

1 балл

В Военной галерее Зимнего дворца представлены только полотна кисти Джорджа Доу.

☐ Да

☒ Нет

1 балл

В коллекции ГМИИ имени Пушкина есть православные иконы.

☒ Да

☐ Нет

1 балл

После распродажи картин из коллекции Эрмитажа полотен ван Эйка в отечественных музеях не осталось.

☒ Да

☐ Нет

1 балл

За решение задачи **10 баллов**

Задание 2. Лишнее понятие.. Вариант №1

#1111448

Определите лишнее в ряду представленных

☐ вохрение

☒ пастель

☐ паволока

☐ ассист

☐ левкас

2 балла

☐ И. А. Морозов

☐ П. М. Третьяков

☐ С. П. Рябушинский

☒ М. Ф. Ларионов

☐ П. И. Щукин

2 балла

- ☒ Иван Красный
- ☐ Андрей Рублев
- ☐ Алекса Петров
- ☐ Феофан Грек
- ☐ Даниил Черный

2 балла

- ☐ Николай Ге
- ☐ Григорий Мясоедов
- ☐ Иван Крамской
- ☒ Карл Брюллов
- ☐ Алексей Саврасов

2 балла

- ☒ Петровский путевой дворец
- ☐ Мраморный дворец
- ☐ Михайловский замок
- ☐ Михайловский дворец
- ☐ Строгановский дворец

2 балла

- ☐ «Красная комната»
- ☐ «Танец»
- ☒ «Розовая мастерская»
- ☐ «Дама на террасе»
- ☐ «Музыка»

2 балла

- ☐ Иван Аргунов
- ☐ Антон Лосенко
- ☐ Дмитрий Левицкий
- ☐ Алексей Антропов
- ☒ Василий Перов

2 балла

За решение задачи **14 баллов**

Задание 2. Лишнее понятие.. Вариант №2

#1111449

Определите лишнее понятие в ряду представленных

- ☐ левкас
- ☐ ковчег
- ☐ роскрышь
- ☒ акварель
- ☐ вохрение

2 балла

- ☐ С. И. Щукин
- ☐ С. М. Третьяков
- ☒ Н. С. Гончарова
- ☐ С. И. Мамонтов
- ☐ М. К. Тенишева

2 балла

- ☒ Иларион
- ☐ Дионисий
- ☐ Симон Ушаков
- ☐ Алимпий
- ☐ Феофан Грек

2 балла

- ☒ Павел Федотов
- ☐ Василий Перов
- ☐ Иван Шишкин
- ☐ Иван Крамской
- ☐ Григорий Мясоедов

2 балла

- ☐ Усадьба Третьяковых в Лаврушинском переулке
- ☐ Усадьба Лопухиных-Станицкой
- ☐ Усадьба Хрущёвых-Селезнёвых
- ☒ Дворец Юсуповых на Садовой улице
- ☐ Усадьба Голицыных в Знаменском переулке

2 балла

☐ «Портрет Амбруаза Воллара»

☒ «Любительница абсента»

☐ «Старый еврей с мальчиком»

☐ «Арлекин и его подружка»

☐ «Девочка на шаре»

2 балла

☐ Дмитрий Левицкий

☒ Александр Иванов

☐ Федор Рокотов

☐ Алексей Антропов

☐ Владимир Боровиковский

2 балла

За решение задачи **14 баллов**

Задание 3. Почерк мастера. Вариант №1

#1111450

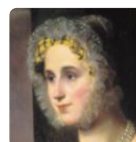
Если все варианты одновременно не помещаются в окно браузера, можно воспользоваться сочетанием клавиш `ctrl + (-)` (`cmd + (-)` для Mac) для уменьшения масштаба окна. Для просмотра изображения в увеличенном виде, нажмите на него.

Перед Вами пары фамилии знаменитых русских художников XVIII и XIX веков и фрагменты их полотен. Соотнесите каждый фрагмент с фамилией автора картины.

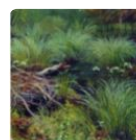
Василий Суриков



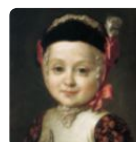
Орест Кипренский



Иван Шишкин



Фёдор Рокотов



Генрих Семирадский



Михаил Врубель



Карл Брюллов



Антон Лосенко



Василий Верещагин



Алексей Венецианов



Илья Репин



Алексей Саврасов



Доступные варианты ответов:

Михаил
Врубель

Илья Репин

Карл Брюллов

Антон Лосенко

Иван Шишкин

Орест
Кипренский

Фёдор Рокотов

Генрих
Семирадский

Василий
Верещагин

Василий
Суриков

Алексей
Саврасов

Алексей
Венецианов

Формула вычисления баллов: 0-12 1-11 2-10 3-9 4-8 5-7 6-6 7-5 8-4 9-3 10-2 11-1 12-0

За решение задачи **12 баллов**

Задание 3. Почерк мастера. Вариант №2

#1111451

Если все варианты одновременно не помещаются в окно браузера, можно воспользоваться сочетанием клавиш `ctrl + (-)` (`cmd + (-)` для Mac) для уменьшения масштаба окна. Для просмотра изображения в увеличенном виде, нажмите на него.

Перед Вами пары фамилии знаменитых русских художников XVIII и XIX веков и фрагменты их полотен. Соотнесите каждый фрагмент с фамилией автора картины.

Орест Кипренский



Карл Брюллов



Михаил Врубель



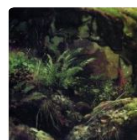
Василий Верещагин



Илья Репин



Иван Шишкин



Фёдор Рокотов



Василий Суриков



Генрих Семирадский



Алексей Саврасов



Алексей Венецианов



Антон Лосенко



Доступные варианты ответов:

Генрих
Семирадский

Орест
Кипренский

Илья Репин

Фёдор Рокотов

Василий
Суриков

Алексей
Саврасов

Михаил
Врубель

Василий
Верещагин

Карл Брюллов

Алексей
Венецианов

Иван Шишкин

Антон Лосенко

Формула вычисления баллов: 0-12 1-11 2-10 3-9 4-8 5-7 6-6 7-5 8-4 9-3 10-2 11-1 12-0

За решение задачи **12 баллов**

Задание 4. Музеи России. Вариант №1

#1111452

Если все варианты одновременно не помещаются в окно браузера, можно воспользоваться сочетанием клавиш `ctrl + (-)` (`cmd + (-)` для Mac) для уменьшения масштаба окна. Для просмотра изображения в увеличенном виде, нажмите на него.

В российских музейных коллекциях хранится множество шедевров отечественного и зарубежного искусства.

Рассмотрите репродукции и соотнесите работы с названиями музеев, в которых они находятся.

Государственный Русский музей



Государственный Русский музей



Государственная Третьяковская галерея



Государственный Эрмитаж



Пушкинский музей



Государственный исторический музей



Саратовский художественный музей имени А. Н. Радищева



Государственный исторический музей



Государственная Третьяковская галерея



Государственный Эрмитаж



Государственная Третьяковская галерея



Пушкинский музей



Доступные варианты ответов (каждый может быть использован несколько раз):

Государственный
Эрмитаж

Государственный
Русский музей

Государственный
исторический
музей

Государственная
Третьяковская
галерея

Саратовский
художественный
музей имени А.
Н. Радищева

Пушкинский
музей

Формула вычисления баллов: 0-12 1-11 2-10 3-9 4-8 5-7 6-6 7-5 8-4 9-3 10-2 11-1 12-0

За решение задачи **12 баллов**

Задание 4. Музеи России. Вариант №2

#1111453

Если все варианты одновременно не помещаются в окно браузера, можно воспользоваться сочетанием клавиш `ctrl + (-)` (`cmd + (-)` для Mac) для уменьшения масштаба окна. Для просмотра изображения в увеличенном виде, нажмите на него.

В российских музейных коллекциях хранится множество шедевров отечественного и зарубежного искусства.

Рассмотрите репродукции и соотнесите работы с названиями музеев, в которых они находятся.

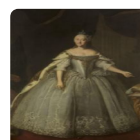
Государственный Русский музей



Государственный Русский музей



Государственная Третьяковская галерея



Государственный Эрмитаж



Пушкинский музей



Государственный исторический музей



Саратовский художественный музей имени А. Н. Радищева



Государственный исторический музей



Государственная Третьяковская галерея



Государственный Эрмитаж



Государственная Третьяковская галерея



Пушкинский музей



Доступные варианты ответов (каждый может быть использован несколько раз):

Государственный
Эрмитаж

Государственный
Русский музей

Государственный
исторический
музей

Государственная
Третьяковская
галерея

Саратовский
художественный
музей имени А.
Н. Радищева

Пушкинский
музей

Формула вычисления баллов: 0-12 1-11 2-10 3-9 4-8 5-7 6-6 7-5 8-4 9-3 10-2 11-1 12-0

За решение задачи **12 баллов**

Задание 5. Имена и музеи. Вариант №1

#1111454

Если все варианты одновременно не помещаются в окно браузера, можно воспользоваться сочетанием клавиш `ctrl + (-)` (`cmd + (-)` для Mac) для уменьшения масштаба окна.

Соотнесите города России и Украины с фамилиями художников и иных деятелей культуры, имена которых носят художественные музеи и галереи в этих городах.

Исаак Бродский

Бердянск

Илья Машков

Волгоград

Виктор и Аполлинарий
Васнецовы

Киров

Василий Суриков

Красноярск

Архип Куинджи

Мариуполь

Василий Верещагин

Николаев

Михаил Врубель

Омск

Константин Савицкий

Пенза

Александр Радищев

Саратов

Иван Айвазовский

Феодосия

Доступные варианты ответов:

Саратов

Феодосия

Бердянск

Мариуполь

Пенза

Николаев

Омск

Волгоград

Киров

Красноярск

Формула вычисления баллов: 0-10 1-9 2-8 3-7 4-6 5-5 6-4 7-3 8-2 9-1 10-0

За решение задачи **10 баллов**

Задание 5. Имена и музеи. Вариант №2

#1111455

Если все варианты одновременно не помещаются в окно браузера, можно воспользоваться сочетанием клавиш `ctrl + (-)` (`cmd + (-)` для Mac) для уменьшения масштаба окна.

Соотнесите города России и Украины с фамилиями художников и иных деятелей культуры, имена которых носят художественные музеи и галереи в этих городах.

Исаак Бродский

Бердянск

Иван Крамской

Воронеж

Виктор и Аполлинарий
Васнецовы

Киров

Василий Суриков

Красноярск

Александр Дейнека

Курск

Архип Куинджи

Мариуполь

Василий Верещагин

Николаев

Степан Эрьзя

Саранск

Михаил Нестеров

Уфа

Иван Айвазовский

Феодосия

Доступные варианты ответов:

Саранск

Бердянск

Мариуполь

Красноярск

Уфа

Воронеж

Николаев

Курск

Киров

Феодосия

Формула вычисления баллов: 0-10 1-9 2-8 3-7 4-6 5-5 6-4 7-3 8-2 9-1 10-0

За решение задачи **10 баллов**

Задание 6. Иностранцы и Россия. Вариант №1

#1111456

Если все варианты одновременно не помещаются в окно браузера, можно воспользоваться сочетанием клавиш `ctrl + (-)` (`cmd + (-)` для Mac) для уменьшения масштаба окна.

Перед Вами список утверждений о европейских художниках и скульпторах, работавших в России, а также перечень имён этих художников. Соотнесите каждое утверждение с одним из этих имён.

Родился в том же городе, что и Донателло.

Бартоломео Карло Растрелли

Написал портрет рано умершего сына русского царя в образе купидона.

Луи Каравак

Написал несколько исторических картин по заказу Екатерины II.

Джошуа Рейнольдс

Его ученицей была автор горельефа над входом в здание одного из старейших московских театров.

Огюст Роден

Поддерживал дружеские отношения с Дидро и поехал работать в Россию по его рекомендации.

Этьен Фальконе

Его отец был известным карикатуристом и работал совместно с Хогартом и Тёрнером.

Джордж Доу

Доступные варианты ответов:

Этьен
Фальконе

Бартоломео
Карло
Растрелли

Джошуа
Рейнольдс

Огюст Роден

Джордж Доу

Луи Каравак

Формула вычисления баллов: 0-12 1-10 2-8 3-6 4-4 5-2 6-0

За решение задачи **12 баллов**

Задание 6. Иностранцы и Россия. Вариант №2

#1111457

Если все варианты одновременно не помещаются в окно браузера, можно воспользоваться сочетанием клавиш `ctrl + (-)` (`cmd + (-)` для Mac) для уменьшения масштаба окна.

Перед Вами список утверждений о европейских художниках и скульпторах, работавших в России, а также перечень имён этих художников. Соотнесите каждое утверждение с одним из этих имён.

Родился в том же городе, что и автор полотна «Паллада и Кентавр».

Бартоломео Карло Растрелли

Написал один из посмертных портретов первого русского императора.

Луи Каравак

Состоял в переписке с Григорием Потёмкиным.

Джошуа Рейнольдс

Его ученицей была уроженка города, который в настоящее время находится на территории Московской области.

Огюст Роден

Не был на открытии созданного им знаменитого конного памятника в Санкт-Петербурге.

Этьен Фальконе

Его отец был известным карикатуристом и работал совместно с Хогартом и Тёрнером.

Джордж Доу

Доступные варианты ответов:

Джошуа
Рейнольдс

Луи Каравак

Этьен
Фальконе

Бартоломео
Карло
Растрелли

Огюст Роден

Джордж Доу

Формула вычисления баллов: 0-12 1-10 2-8 3-6 4-4 5-2 6-0

За решение задачи **12 баллов**

Задание 7. Выставки в истории русского искусства. Вариант №1

#1111458

Активная выставочная деятельность вне Императорской Академии художеств в XIX в. связана с образованием Товарищества передвижных художественных выставок. Первая выставка передвижников открылась 150 лет назад, в декабре 1871 года. Рассмотрите представленные ниже репродукции и определите, какие из работ были представлены на этой выставке. Ответьте на вопросы о Товариществе.



1)



2)



3)



4)



5)



6)



7)



8)

Назовите год официального учреждения Товарищества передвижных художественных выставок. Варианты ответа:

- ☐ 1861
- ☐ 1863
- ☒ 1870
- ☐ 1873

1 балл

Выберите из представленного списка художников, которые выступили учредителями Товарищества передвижных художественных выставок. Варианты ответа:

- ☐ Василий Суриков
- ☒ Василий Перов
- ☒ Алексей Саврасов
- ☐ Василий Поленов
- ☐ Илья Репин
- ☒ Иван Крамской
- ☒ Григорий Мясоедов
- ☐ Исаак Левитан

Формула вычисления баллов: 0-3 1-2 2-1 3-0

3 балла

Была ли картина, представленная на репродукции № 1, выставлена на Первой выставке передвижников в 1871 г.?



☒ Да

☐ Нет

1 балл

Была ли картина, представленная на репродукции № 2, выставлена на Первой выставке передвижников в 1871 г.?



☐ Да

☒ Нет

1 балл

Была ли картина, представленная на репродукции № 3, выставлена на Первой выставке передвижников в 1871 г.?



☒ Да

☐ Нет

1 балл

Была ли картина, представленная на репродукции № 4, выставлена на Первой выставке передвижников в 1871 г.?



- ☒ Да
- ☐ Нет

1 балл

Была ли картина, представленная на репродукции № 5, выставлена на Первой выставке передвижников в 1871 г.?



☐ Да

☒ Нет

1 балл

Была ли картина, представленная на репродукции № 6, выставлена на Первой выставке передвижников в 1871 г.?



- ☐ Да
- ☒ Нет

1 балл

Была ли картина, представленная на репродукции № 7, выставлена на Первой выставке передвижников в 1871 г.?



☒ Да

☐ Нет

1 балл

Была ли картина, представленная на репродукции № 8, выставлена на Первой выставке передвижников в 1871 г.?



- ☐ Да
- ☒ Нет

1 балл

За решение задачи 12 баллов

Задание 7. Выставки в истории русского искусства. Вариант №2

#1111487

Активная выставочная деятельность вне Императорской Академии художеств в XIX в. связана с образованием Товарищества передвижных художественных выставок. Первая выставка передвижников открылась 150 лет назад, в декабре 1871 года. Рассмотрите представленные ниже репродукции и определите, какие из работ были представлены на этой выставке. Ответьте на вопросы о Товариществе.



1)



2)



3)



4)



5)



6)



7)



8)

Назовите год основания «Артели художников», одной из первых независимых творческих организаций, часть членов которой затем вошла в состав учредителей Товарищества передвижных художественных выставок. Варианты ответа:

☐ 1861

☒ 1863

☐ 1870

☐ 1873

1 балл

Выберите из представленного списка художников, которые выступили учредителями Товарищества передвижных художественных выставок. Варианты ответа:

- ☐ Валентин Серов
- ☒ Николай Ге
- ☒ Иван Крамской
- ☒ Илларион Прянишников
- ☒ Иван Шишкин
- ☐ Виктор Васнецов
- ☐ Илья Репин
- ☐ Василий Поленов

Формула вычисления баллов: 0-3 1-2 2-1 3-0

3 балла

Была ли картина, представленная на репродукции № 1, выставлена на Первой выставке передвижников в 1871 г.?



- ☒ Да
- ☐ Нет

1 балл

Была ли картина, представленная на репродукции № 2, выставлена на Первой выставке передвижников в 1871 г.?



- ☐ Да
- ☒ Нет

1 балл

Была ли картина, представленная на репродукции № 3, выставлена на Первой выставке передвижников в 1871 г.?



☐ Да

☒ Нет

1 балл

Была ли картина, представленная на репродукции № 4, выставлена на Первой выставке передвижников в 1871 г.?



☒ Да

☐ Нет

1 балл

Была ли картина, представленная на репродукции № 5, выставлена на Первой выставке передвижников в 1871 г.?



- ☐ Да
- ☒ Нет

1 балл

Была ли картина, представленная на репродукции № 6, выставлена на Первой выставке передвижников в 1871 г.?



- ☒ Да
- ☐ Нет

1 балл

Была ли картина, представленная на репродукции № 7, выставлена на Первой выставке передвижников в 1871 г.?



☒ Да

☐ Нет

1 балл

Была ли картина, представленная на репродукции № 8, выставлена на Первой выставке передвижников в 1871 г.?



- ☐ Да
- ☒ Нет

1 балл

За решение задачи 12 баллов

Задание 8. Музеи Московской области.

Вариант №1

#1111495

Если все варианты одновременно не помещаются в окно браузера, можно воспользоваться сочетанием клавиш `ctrl + (-)` (`cmd + (-)` для Mac) для уменьшения масштаба окна. Для просмотра изображения в увеличенном виде, нажмите на него.

Перед Вами представлены названия шести значимых музеев Московской области. Соотнесите названия с информацией о музее.

Особняк, в котором находится музей, был построен архитектором, который руководил постройкой главного здания ГМИИ им. Пушкина.

Серпуховский историко-художественный музей

История архитектурного ансамбля музея связана с несколькими выдающимися деятелями русской культуры. Среди них – автор сказки «Аленький цветочек».

Усадьба Абрамцево

Музей является частью музейного комплекса, основу которого составляет крепость XVI в.

Дом-музей А. С. Голубкиной

Музей был создан в 1871 г., однако после Октябрьской революции на несколько десятилетий свое существование.

«Церковно-археологический кабинет» Московской духовной академии

Архитектурный ансамбль музея неоднократно сравнивали со знаменитым французским дворцово-парковым ансамблем XVII в.

Усадьба Архангельское

За последние пять лет в музее было организовано несколько значимых выставочных проектов. Один из них – выставка работ Марка Шагала.

Государственный историко-художественный музей «Новый Иерусалим»

Доступные варианты ответов:

«Церковно-
археологический
кабинет»
Московской
духовной
академии

Усадьба
Архангельское

Дом-музей А.
С. Голубкиной

Серпуховский
историко-
художественный
музей

Усадьба
Абрамцево

Государственный
историко-
художественный
музей «Новый
Иерусалим»

Формула вычисления баллов: 0-6 1-5 2-4 3-3 4-2 5-1 6-0

6 баллов

Распределите экспонаты по местам их хранения.

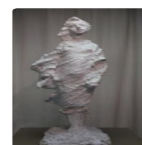
Усадьба Архангельское



«Церковно-археологический кабинет» Московской духовной академии



Дом-музей А. С. Голубкиной



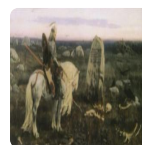
Государственный историко-художественный музей «Новый Иерусалим»



Усадьба Абрамцево



Серпуховский историко-художественный музей



Доступные варианты ответов:

Государственный
историко-
художественный
музей «Новый
Иерусалим»

Усадьба
Абрамцево

Дом-музей А.
С. Голубкиной

Усадьба

«Церковно-
археологический
кабинет»

Серпуховский
историко-

Архангельское

Московской
духовной
академии

художественный
музей

Формула вычисления баллов: 0-12 1-10 2-8 3-6 4-4 5-2 6-0

12 баллов

За решение задачи **18 баллов**

Задание 8. Музеи Московской области. Вариант №2

#1111513

Если все варианты одновременно не помещаются в окно браузера, можно воспользоваться сочетанием клавиш `ctrl + (-)` (`cmd + (-)` для Mac) для уменьшения масштаба окна. Для просмотра изображения в увеличенном виде, нажмите на него.

Перед Вами представлены названия шести значимых музеев Московской области. Соотнесите названия с информацией о музее.

В музее хранится большое количество работ мастеров, входивших в художественный кружок, сложившийся вокруг мецената С. И. Мамонтова.

Усадьба Абрамцево

Частью музейного комплекса является церковь XVII в., построенная в стиле русского узорочья.

Усадьба Архангельское

Дом, в котором находится музей, был выстроен в первой трети XIX в. и приобретен дедом художницы, чьи работы составляют основу собрания.

Дом-музей А. С. Голубкиной

Создание музея тесно связано с монастырским комплексом, основанным в середине XVII в.

Государственный историко-художественный музей
«Новый Иерусалим»

Музей находится на территории обители, основанной до Раскола Русской церкви.

«Церковно-археологический кабинет» Московской духовной академии

Музей находится в особняке, который был построен Р. И. Клейном.

Серпуховский историко-художественный музей

Доступные варианты ответов:

Государственный
историко-художественный
музей «Новый
Иерусалим»

«Церковно-археологический кабинет»
Московской
духовной
академии

Дом-музей
А. С.
Голубкиной

Усадьба
Абрамцево

Усадьба
Архангельское

Серпуховский
историко-
художественный
музей

Формула вычисления баллов: 0-6 1-5 2-4 3-3 4-2 5-1 6-0

6 баллов

Распределите экспонаты по местам их хранения.

Усадьба Абрамцево



Усадьба Архангельское



Дом-музей А. С. Голубкиной



Государственный историко-художественный музей
«Новый Иерусалим»



«Церковно-археологический кабинет» Московской
духовной академии



Серпуховский историко-художественный музей



Доступные варианты ответов:

Государственный
историко-
художественный
музей «Новый
Иерусалим»

«Церковно-
археологический
кабинет»
Московской
духовной
академии

Дом-музей
А. С.
Голубкиной

Усадьба
Абрамцево

Усадьба
Архангельское

Серпуховский
историко-

Абрамцево

Архангельское

художественный
музей

Формула вычисления баллов: 0-12 1-10 2-8 3-6 4-4 5-2 6-0

12 баллов

За решение задачи **18 баллов**