

Подмосковная олимпиада школьников по географии

География. 9–11 классы. Ограничение по времени 90 минут

В каждом пропуске из выпадающего списка выберите один верный ответ.

Расставьте города России в порядке увеличения их доли в численности населения региона, в котором они располагаются.

1 (город с наименьшей долей в численности населения своего региона) — [Благовещенск, Магадан, Омск, Орел, **Ставрополь**]

Формула вычисления баллов: 0-2 1-0

2 балла

2 — [**Благовещенск**, Магадан, Омск, Орел, Ставрополь]

Формула вычисления баллов: 0-1 1-0

1 балл

3 — [Благовещенск, Магадан, Омск, **Орел**, Ставрополь]

Формула вычисления баллов: 0-1 1-0

1 балл

4 — [Благовещенск, Магадан, Омск, Орел, Ставрополь]

Формула вычисления баллов: 0-1 1-0

1 балл

5 (город с наибольшей долей в численности населения своего региона) — [Благовещенск, Магадан, Омск, Орел, Ставрополь]

Формула вычисления баллов: 0-1 1-0

1 балл

За решение задачи **6 баллов**

В каждом пропуске из выпадающего списка выберите один верный ответ.

Расставьте города России в порядке уменьшения их доли в численности населения региона, в котором они располагаются.

1 (город с наибольшей долей в численности населения своего региона) — [Владивосток, Кемерово, Краснодар, **Рязань**, Салехард]

Формула вычисления баллов: 0-2 1-0

2 балла

2 — [**Владивосток**, Кемерово, Краснодар, Рязань, Салехард]

Формула вычисления баллов: 0-1 1-0

1 балл

3 — [Владивосток, **Кемерово**, Краснодар, Рязань, Салехард]

Формула вычисления баллов: 0-1 1-0

1 балл

4 — [Владивосток, Кемерово, Краснодар, Рязань, Салехард]

Формула вычисления баллов: 0-1 1-0

1 балл

5 (город с наименьшей долей в численности населения своего региона) — [Владивосток, Кемерово, Краснодар, Рязань, Салехард]

Формула вычисления баллов: 0-1 1-0

1 балл

За решение задачи **6 баллов**

В каждом пропуске из выпадающего списка выберите один верный ответ.

Расставьте страны мира в порядке уменьшения доли США в направлении экспорта этих государств в 2020 году.

Наибольшая доля США в направлении экспорта в этом государстве

[Бразилия, Великобритания, Мексика, Россия, Украина]

Формула вычисления баллов: 0-2 1-0

2 балла

Вторая доля США в направлении экспорта в этом государстве

[Бразилия, Великобритания, Мексика, Россия, Украина]

Формула вычисления баллов: 0-1 1-0

1 балл

Третья доля США в направлении экспорта в этом государстве

[Бразилия, Великобритания, Мексика, Россия, Украина]

Формула вычисления баллов: 0-1 1-0

1 балл

Четвертая доля США в направлении экспорта в этом государстве

[Бразилия, Великобритания, Мексика, Россия, Украина]

Формула вычисления баллов: 0-1 1-0

1 балл

Наименьшая доля США в направлении экспорта в этом государстве

[Бразилия, Великобритания, Мексика, Россия, Украина]

Формула вычисления баллов: 0-1 1-0

1 балл

За решение задачи 6 баллов

Страны мира. Вариант №2

#1111710

В каждом пропуске из выпадающего списка выберите один верный ответ.

Расставьте страны мира в порядке увеличения доли США в направлении экспорта этих государств в **2020** году

Наименьшая доля США в направлении экспорта в этом государстве

[**Казахстан**, Канада, Китай, Колумбия, Польша]

Формула вычисления баллов: 0-2 1-0

2 балла

Вторая доля США в направлении экспорта в этом государстве

[Казахстан, Канада, Китай, Колумбия, **Польша**]

Формула вычисления баллов: 0-1 1-0

1 балл

Третья доля США в направлении экспорта в этом государстве

[Казахстан, Канада, Китай, Колумбия, Польша]

Формула вычисления баллов: 0-1 1-0

1 балл

Четвертая доля США в направлении экспорта в этом государстве

[Казахстан, Канада, Китай, Колумбия, Польша]

Формула вычисления баллов: 0-1 1-0

1 балл

Наибольшая доля США в направлении экспорта в этом государстве

[Казахстан, Канада, Китай, Колумбия, Польша]

Формула вычисления баллов: 0-1 1-0

1 балл

За решение задачи 6 баллов

Города-герои. Вариант №1

#1111711

Выберите неверное утверждение о городах-героях, удостоенных такой степенью отличия в СССР:

- ☒ Суммарная численность населения всех нестоличных городов-героев больше суммарной численности населения всех столичных городов-героев
- ☐ Самый маленький по численности населения из городов-героев располагается на полуострове
- ☐ Города-герои располагаются в трёх государствах
- ☐ Город-герой является крупнейшим портом по грузообороту на Чёрном море

За решение задачи **2 балла**

Города-герои. Вариант №2

#1111712

Выберите верное утверждение о городах-героях, удостоенных такой степенью отличия в СССР:

- ☐ Первый и второй по численности населения города-герои находятся в разных странах
- ☐ Самый восточный из городов-героев стоит на реке, относящейся к бассейну Атлантического океана
- ☐ Крупнейшим морским портом Украины по грузообороту является порт города-героя
- ☒ Самый северный из городов-героев одновременно является и самым молодым по дате основания

За решение задачи **2 балла**

В каждом пропуске из выпадающего списка выберите один верный ответ.

Перед вами некие сводные данные о регионах России на **2019** год. В каждом пропуске выберите недостающие данные из списка:

Регион: [Алтайский край, Брянская область, Забайкальский край,
Краснодарский край, Ростовская область, Челябинская область]

Показатель «Плотность населения» — 8 место

Показатель «Валовый сбор зерновых» — 1 место

Показатель «Поголовье КРС» — 7 место

Показатель «[валовый сбор гречихи, валовый сбор картофеля, валовый
сбор сахарной свеклы, валовый сбор семян подсолнечника, производство
шерсти, производство яиц]» — 1 место

Регион: [Алтайский край, Брянская область, Забайкальский край,
Краснодарский край, Ростовская область, Челябинская область]

Показатель «Плотность населения» — 52 место

Показатель «Валовый сбор зерновых» — 6 место

Показатель «Поголовье КРС» — 4 место

Показатель «[валовый сбор гречихи, валовый сбор картофеля, валовый
сбор сахарной свеклы, валовый сбор семян подсолнечника, производство
шерсти, производство яиц]» — 1 место

Регион: [Алтайский край, Брянская область, Забайкальский край,
Краснодарский край, Ростовская область, Челябинская область]

Показатель «Плотность населения» — 30 место

Показатель «Валовый сбор зерновых» — 25 место

Показатель «Поголовье КРС» — 9 место

Показатель «[валовый сбор гречихи, валовый сбор картофеля, валовый
сбор сахарной свеклы, валовый сбор семян подсолнечника, производство
шерсти, производство яиц]» — 2 место

Регион: [Алтайский край, Брянская область, Забайкальский край, Краснодарский край, **Ростовская область**, Челябинская область]

Показатель «Плотность населения» — **25** место

Показатель «Валовый сбор зерновых» — **2** место

Показатель «Поголовье КРС» — **5** место

Показатель «[валовый сбор гречихи, валовый сбор картофеля, валовый сбор сахарной свеклы, **валовый сбор семян подсолнечника**, производство шерсти, производство яиц]» — **2** место

Регион: [Алтайский край, Брянская область, Забайкальский край, Краснодарский край, Ростовская область, **Челябинская область**]

Показатель «Плотность населения» — **26** место

Показатель «Валовый сбор зерновых» — **24** место

Показатель «Поголовье КРС» — **30** место

Показатель «[валовый сбор гречихи, валовый сбор картофеля, валовый сбор сахарной свеклы, валовый сбор семян подсолнечника, производство шерсти, **производство яиц**]» — **6** место

Регион: [Алтайский край, Брянская область, **Забайкальский край**, Краснодарский край, Ростовская область, Челябинская область]

Показатель «Плотность населения» — **72** место

Показатель «Валовый сбор зерновых» — **60** место

Показатель «Поголовье КРС» — **11** место

Показатель «[валовый сбор гречихи, валовый сбор картофеля, валовый сбор сахарной свеклы, валовый сбор семян подсолнечника, производство шерсти, производство яиц]» — **12** место

Формула вычисления баллов: 0-12 1-11 2-10 3-9 4-8 5-7 6-6 7-5 8-4 9-3 10-2 11-1 12-0

За решение задачи **12 баллов**

В каждом пропуске из выпадающего списка выберите один верный ответ.

Перед вами некие сводные данные о регионах России на **2019** год. В каждом пропуске выберите недостающие данные из списка:

Регион: [республика Башкортостан, Иркутская область, республика Калмыкия, Ростовская область, республика Татарстан, **ХМАО**]

Показатель «Плотность населения» — **68** место

Показатель «Производство электроэнергии» — **1** место

Показатель «Производство необработанных лесоматериалов» — **22** место

Показатель «[валовой сбор картофеля, **добыча нефти**, общий запас древесины, производство меда, поголовье овец и коз, посевные площади зерновых]» — **1** место

Регион: [республика Башкортостан, Иркутская область, республика Калмыкия, Ростовская область, **республика Татарстан**, ХМАО]

Показатель «Плотность населения» — **16** место

Показатель «Производство электроэнергии» — **12** место

Показатель «Производство необработанных лесоматериалов» — **33** место

Показатель «[**валовой сбор картофеля**, добыча нефти, общий запас древесины, производство меда, поголовье овец и коз, посевные площади зерновых]» — **1** место

Регион: [**республика Башкортостан**, Иркутская область, республика Калмыкия, Ростовская область, республика Татарстан, ХМАО]

Показатель «Плотность населения» — **39** место

Показатель «Производство электроэнергии» — **14** место

Показатель «Производство необработанных лесоматериалов» — **34** место

Показатель «[валовой сбор картофеля, добыча нефти, общий запас древесины, **производство меда**, поголовье овец и коз, посевные площади зерновых]» — **2** место

Регион: [республика Башкортостан, **Иркутская область**, республика Калмыкия, Ростовская область, республика Татарстан, ХМАО]

Показатель «Плотность населения» — **69** место

Показатель «Производство электроэнергии» — **3** место

Показатель «Производство необработанных лесоматериалов» — **1** место

Показатель «[валовой сбор картофеля, добыча нефти, **общий запас древесины**, производство меда, поголовье овец и коз, посевные площади зерновых]» — **3** место

Регион: [республика Башкортостан, Иркутская область, **республика Калмыкия**, Ростовская область, республика Татарстан, ХМАО]

Показатель «Плотность населения» — **65** место

Показатель «Производство электроэнергии» — **82** место

Показатель «Производство необработанных лесоматериалов» — не входит в рейтинг

Показатель «[валовой сбор картофеля, добыча нефти, общий запас древесины, производство меда, **поголовье овец и коз**, посевные площади зерновых]» — **2** место

Регион: [республика Башкортостан, Иркутская область, республика Калмыкия, **Ростовская область**, республика Татарстан, ХМАО]

Показатель «Плотность населения» — 25 место

Показатель «Производство электроэнергии» — 6 место

Показатель «Производство необработанных лесоматериалов»
— 71 место

Показатель «[валовой сбор картофеля, добыча нефти, общий запас
древесины, производство меда, поголовье овец и коз, посевные площади
зерновых]» — 1 место

Формула вычисления баллов: 0-12 1-11 2-10 3-9 4-8 5-7 6-6 7-5 8-4 9-3 10-2 11-1
12-0

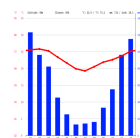
За решение задачи 12 баллов

*Если все варианты одновременно не помещаются в окно браузера, можно воспользоваться сочетанием клавиш `ctrl` и `(-)` (`cmd` и `(-)` для *Mac*) для уменьшения масштаба окна*

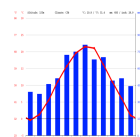
Перед вами несколько климатограмм различных городов мира. Соотнесите климатограмму с бывшим названием города, которому она соответствует.

Чтобы увеличить картинку - нажмите на нее.

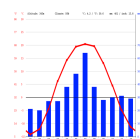
Лоренсу-Маркиш



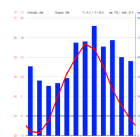
Пресбург



Целиноград



Ревель



Батавия



Доступные варианты ответов:

Батавия

Ревель

Целиноград

Лоренсу-
Маркиш

Пресбург

Формула вычисления баллов: 0-10 1-8 2-6 3-4 4-2 5-0

За решение задачи **10 баллов**

*Если все варианты одновременно не помещаются в окно браузера, можно воспользоваться сочетанием клавиш `ctrl` и `(-)` (`cmd` и `(-)` для *Mac*) для уменьшения масштаба окна*

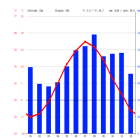
Перед вами несколько климатограмм различных городов мира. Соотнесите климатограмму с бывшим названием города, которому она соответствует.

Чтобы увеличить картинку - нажмите на нее.

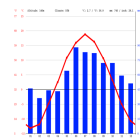
Леопольдвиль



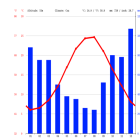
Христиания



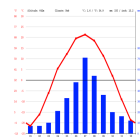
Молотов



Византий



Белоцарск



Доступные варианты ответов:

Белоцарск

Молотов

Христиания

Византий

Леопольдвиль

Формула вычисления баллов: 0-10 1-8 2-6 3-4 4-2 5-0

За решение задачи **10 баллов**

Неизвестная страна. Вариант №1

#1111740

В качестве ответа укажите ОДНО слово в именительном падеже БЕЗ пробелов, знаков препинания и дополнительных символов, например, олимпиада.

Пишите краткие названия государств (например, не Французская республика, а Франция, не Мексиканские соединённые штаты, а Мексика)! Также указывайте названия, принятые в русском языке (например, не Суоми, а Финляндия)

Страна А граничит по суше с несколькими государствами. Определите пять из её соседей, если про них известно следующее:

Страна А

Правильный ответ:

Австрия

Формула вычисления баллов: 0-2 1-0

2 балла

Сосед **Б** – когда-то столицу этого государства со столицей страны **А** связывал трамвайный маршрут

Правильный ответ:

Словакия

Формула вычисления баллов: 0-2 1-0

2 балла

Сосед **В** – в этой стране находится объект Всемирного наследия ЮНЕСКО, связанный с добычей ртути

Правильный ответ:

Словения

Формула вычисления баллов: 0-2 1-0

2 балла

Сосед Г – государственный язык этой страны отличается от языков соседних государств по своей принадлежности к языковым семьям

Правильный ответ:

Венгрия

Формула вычисления баллов: 0-2 1-0

2 балла

Сосед Д – наибольшая доля белых американцев в штате Нью-Йорк приходится на потомков выходцев из этой страны

Правильный ответ:

Италия

Формула вычисления баллов: 0-2 1-0

2 балла

Сосед Е – в этом государства располагаются штаб-квартиры всемирной торговой организации, международного олимпийского комитета и международной федерации футбола

Правильный ответ:

Швейцария

Формула вычисления баллов: 0-2 1-0

2 балла

За решение задачи 12 баллов

Неизвестная страна. Вариант №2

#1111741

В качестве ответа укажите ОДНО слово в именительном падеже БЕЗ пробелов, знаков препинания и дополнительных символов, например, олимпиада.

Пишите краткие названия государств (например, не Французская республика, а Франция, не Мексиканские соединённые штаты, а Мексика)! Также указывайте названия, принятые в русском языке (например, не Суоми, а Финляндия)

Страна А граничит по суше с несколькими государствами. Определите пять из её соседей, если про них известно следующее:

Страна А

Правильный ответ:

Турция

Формула вычисления баллов: 0-2 1-0

2 балла

Сосед Б – На долю титульного этноса страны А в населении соседа Б приходится 8% – 9% населения

Правильный ответ:

Болгария

Формула вычисления баллов: 0-2 1-0

2 балла

Сосед В – крупнейший экспортёр минеральной воды в Россию

Правильный ответ:

Грузия

Формула вычисления баллов: 0-2 1-0

2 балла

Сосед Г – государство-член ЕАЭС, не имеющий выхода к морю

Правильный ответ:

Армения

Формула вычисления баллов: 0-2 1-0

2 балла

Сосед Д – теократическая республика, омываемая водами самого большого озера мира по площади

Правильный ответ:

Иран

Формула вычисления баллов: 0-2 1-0

2 балла

Сосед Е – одним из объектов Всемирного наследия ЮНЕСКО в этой стране является крепостной город с дворцом Ширваншахов и Девичьей башней

Правильный ответ:

Азербайджан

Формула вычисления баллов: 0-2 1-0

2 балла

За решение задачи **12 баллов**

Если все варианты одновременно не помещаются в окно браузера, можно воспользоваться сочетанием клавиш *ctrl* и *(-)* (*cmd* и *(-)* для *Mac*) для уменьшения масштаба окна. Чтобы увеличить картинку - нажмите на нее.

Перед вами таблица описания буквенных кодов классификации климата по Кёппену

Первая буква	Вторая	Третья
А (тропический)	f (влажный)	
	m (мусонный)	
	s, w (саванн)	
В (сухой)	W (пустыня)	
	S (степь)	
		h (жаркий)
		k (холодный)
	w (с сухой зимой)	
	s (с сухим летом)	

С (умеренный)	f (без сухого сезона)	
		a (жаркое лето)
		b (тёплое лето)
		c (холодное лето)
D (холодный (континентальный))	w (с сухой зимой)	
	s (с сухим летом)	
	f (без сухого сезона)	
		a (жаркое лето)
		b (тёплое лето)
		c (холодное лето)
		d (очень холодная зима)
Е (полярный)	Т (тундра)	
	F (вечная мерзлота)	

Используя таблицу, соотнесите архитектурное сооружение и тип климата, преобладающий в том месте, где располагается данное сооружение. Чтобы увеличить картинку - нажмите на неё.

Aw



Cfb



Cfa



BWh



Dfc



Доступные варианты ответов:

Dfc

Cfb

Cfa

Aw

BWh

Формула вычисления баллов: 0-5 1-4 2-3 3-2 4-1 5-0

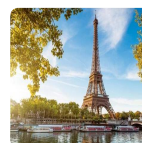
5 баллов

Используя таблицу, соотнесите архитектурное сооружение и тип почвы, преобладающий в том месте, где располагается данное сооружение.

Красно-жёлтые латтеритные почвы



Бурые лесные



Бурые лесные



Почвы пустынь и аллювиальные почвы



Мерзотно-таёжные



Доступные варианты ответов (каждый может быть использован несколько раз):

Красно-
жёлтые
латтеритные
почвы

Бурые лесные

Почвы пустынь
и
аллювиальные
почвы

Мерзотно-
таёжные

5 баллов

За решение задачи 10 баллов

Если все варианты одновременно не помещаются в окно браузера, можно воспользоваться сочетанием клавиш *ctrl* и *(-)* (*cmd* и *(-)* для *Mac*) для уменьшения масштаба окна. Чтобы увеличить картинку - нажмите на нее.

Перед вами таблица описания буквенных кодов классификации климата по Кёппену

Первая буква	Вторая	Третья
А (тропический)	f (влажный)	
	m (мусонный)	
	s, w (саванн)	
В (сухой)	W (пустыня)	
	S (степь)	
		h (жаркий)
		k (холодный)
	w (с сухой зимой)	
	s (с сухим летом)	

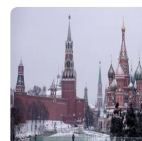
С (умеренный)	f (без сухого сезона)	
		a (жаркое лето)
		b (тёплое лето)
		c (холодное лето)
D (холодный (континентальный))	w (с сухой зимой)	
	s (с сухим летом)	
	f (без сухого сезона)	
		a (жаркое лето)
		b (тёплое лето)
		c (холодное лето)
		d (очень холодная зима)
Е (полярный)	Т (тундра)	
	F (вечная мерзлота)	

Используя таблицу, соотнесите архитектурное сооружение и тип климата, преобладающий в том месте, где располагается данное сооружение. Чтобы увеличить картинку - нажмите на неё.

Af



Dfb



Cfb



BWh



Dfc



Доступные варианты ответов:

Af

Cfb

BWh

Dfb

Dfc

Формула вычисления баллов: 0-5 1-4 2-3 3-2 4-1 5-0

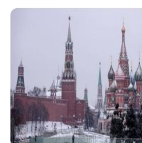
5 баллов

Используя таблицу, соотнесите архитектурное сооружение и тип почвы, преобладающий в том месте, где располагается данное сооружение.

Красно-жёлтые латтеритные почвы



Дерново-подзолистые



Бурые лесные



Почвы пустынь



Тундровая глеевая почва



Доступные варианты ответов:

Красно-
жёлтые
латтеритные
почвы

Бурые лесные

Почвы пустынь

Дерново-
подзолистые

Тундровая
глеевая почва

Формула вычисления баллов: 0-5 1-4 2-3 3-2 4-1 5-0

5 баллов

За решение задачи 10 баллов

Верные утверждения. Вариант №1

#1111752

*Если все варианты одновременно не помещаются в окно браузера, можно воспользоваться сочетанием клавиш `ctrl` и `(-)` (`cmd` и `(-)` для *Mac*) для уменьшения масштаба окна.*

Перед вами 10 утверждений: пять верных и пять — неверных.
Определите истинность каждого утверждения.

Мировым лидером по запасам бокситов является франкоязычное государство

Верно

Владивосток ближе к Москве, чем к Джакарте

Неверно

В Африке нет ни одного государства, у которого официальный язык — испанский

Неверно

Большинство бразильцев — лузофоны

Верно

Острова Россиян находятся в Атлантическом океане

Неверно

Сальвадор придал биткоину статус официальной валюты

Верно

Крупнейший аэропорт Европы по пассажиропотоку — Домодедово

Неверно

Рубин и сапфир, по сути — один и тот же минерал

Верно

В Новой Зеландии есть фьорды

Верно

Тубалары, телеуты и челканцы — субэтноты народа финно-угорской семьи

Неверно

Доступные варианты ответов (каждый может быть использован несколько раз):

Верно

Неверно

Формула вычисления баллов: 0-10 1-9 2-8 3-7 4-6 5-5 6-4 7-3 8-2 9-1 10-0

За решение задачи **10 баллов**

Верные утверждения. Вариант №2

#1111754

*Если все варианты одновременно не помещаются в окно браузера, можно воспользоваться сочетанием клавиш `ctrl` и `(-)` (`cmd` и `(-)` для *Mac*) для уменьшения масштаба окна.*

Перед вами 10 утверждений: пять верных и пять — неверных.
Определите истинность каждого утверждения.

Остров Новая Ирландия
принадлежит франкоязычному
государству

Неверно

Южное побережье Финляндии
представляет собой пример
шхерного берега

Верно

Мировой лидер и по добыче
нефти, и по добыче газа — это
одно и то же государство

Верно

Крупнейший порт
Атлантического океана
располагается в западном
полушарии

Неверно

Подавляющее большинство
лужицких сербов проживают в
Хорватии

Неверно

Самая распространённая
религия на Филиппинах —
католицизм

Верно

В составе «золота дураков» есть
железо

Верно

Хельсинки ближе к Нью-Йорку,
чем к Улан-Батору

Неверно

После брекзита в ЕС не
осталось ни одного государства,
у которого официальный язык —
английский

Неверно

У Панамы и Эквадора
одинаковая валюта

Верно

Доступные варианты ответов (каждый может быть использован несколько раз):

Верно

Неверно

Формула вычисления баллов: 0-10 1-9 2-8 3-7 4-6 5-5 6-4 7-3 8-2 9-1 10-0

За решение задачи **10 баллов**

В каждом пропуске из выпадающего списка выберите один верный ответ.

Коэффициент локализации — показатель, отражающий отношение удельного веса данной отрасли в структуре производства региона к удельному весу той же отрасли в структуре производства страны. Предположим, что в некоем регионе доля нефтехимии от общего объёма промышленного производства составляет 10%, а во всей стране — 5%, а доля деревообрабатывающей промышленности в промышленном производстве региона составляет 5%, а во всей стране — 10%. Тогда коэффициент локализации нефтехимии для данного региона составляет $10\%/5\% = 2$, а деревообрабатывающей промышленности — $5\%/10\% = 0,5$. Если коэффициент локализации отрасли в регионе больше 1, то можно говорить, что отрасль локализована в данном регионе. Высокие значения коэффициента локализации говорят как о важности данной отрасли для региона, так и о важности данного региона для этой отрасли в стране.

В таблице представлены коэффициенты локализации для ряда регионов Северно-Западного федерального округа. Соотнесите регионы с соответствующими им отраслями и коэффициентами локализации.

Отрасль	Значение коэффициента локализации	Регион
Деревообрабатывающая	13,3	Регион 1
Химическая	4,3	Регион 2
Машиностроение	3,7	Регион 3
Пищевая	2,9	Регион 4
Металлургия	2,8	Регион 5
Нефтехимическая	1,3	Регион 6

Регион 1 — [Архангельская область, Вологодская область, Калининградская область, республика Коми, Новгородская область, Псковская область]

Регион 2 — [Архангельская область, Вологодская область, Калининградская область, республика Коми, Новгородская область, Псковская область]

Регион 3 — [Архангельская область, Вологодская область, Калининградская область, республика Коми, Новгородская область, Псковская область]

Регион 4 — [Архангельская область, Вологодская область, Калининградская область, республика Коми, Новгородская область, Псковская область]

Регион 5 — [Архангельская область, Вологодская область, Калининградская область, республика Коми, Новгородская область, Псковская область]

Регион 6 — [Архангельская область, Вологодская область, Калининградская область, республика Коми, Новгородская область, Псковская область]

Формула вычисления баллов: 0-12 1-10 2-8 3-6 4-4 5-2 6-0

За решение задачи **12 баллов**

В каждом пропуске из выпадающего списка выберите один верный ответ.

Коэффициент локализации — показатель, отражающий отношение удельного веса данной отрасли в структуре производства региона к удельному весу той же отрасли в структуре производства страны. Предположим, что в некоем регионе доля нефтехимии от общего объёма промышленного производства составляет 10%, а во всей стране — 5%, а доля деревообрабатывающей промышленности в промышленном производстве региона составляет 5%, а во всей стране — 10%. Тогда коэффициент локализации нефтехимии для данного региона составляет $10\%/5\% = 2$, а деревообрабатывающей промышленности — $5\%/10\% = 0,5$. Если коэффициент локализации отрасли в регионе больше 1, то можно говорить, что отрасль локализована в данном регионе. Высокие значения коэффициента локализации говорят как о важности данной отрасли для региона, так и о важности данного региона для этой отрасли в стране.

В таблице представлены коэффициенты локализации для ряда регионов Уральского и Приволжского федеральных округов. Соотнесите регионы с соответствующими им отраслями и коэффициентами локализации.

Отрасль	Значение коэффициента локализации	Регион
Деревообрабатывающая	6,8	Регион 1
Химическая	3,5	Регион 2
Машиностроение	3,1	Регион 3
Пищевая	2,6	Регион 4
Нефтехимическая	2	Регион 5
Металлургия	1,9	Регион 6

Регион 1 — [республика Башкортостан, Кировская область, Оренбургская область, Пензенская область, Пермский край, Самарская область]

Регион 2 — [республика Башкортостан, Кировская область, Оренбургская область, Пензенская область, Пермский край, Самарская область]

Регион 3 — [республика Башкортостан, Кировская область, Оренбургская область, Пензенская область, Пермский край, Самарская область]

Регион 4 — [республика Башкортостан, Кировская область, Оренбургская область, Пензенская область, Пермский край, Самарская область]

Регион 5 — [республика Башкортостан, Кировская область, Оренбургская область, Пензенская область, Пермский край, Самарская область]

Регион 6 — [республика Башкортостан, Кировская область, Оренбургская область, Пензенская область, Пермский край, Самарская область]

Формула вычисления баллов: 0-12 1-10 2-8 3-6 4-4 5-2 6-0

За решение задачи **12 баллов**