

**Муниципальный этап
Всероссийской олимпиады школьников
по Искусству (Мировой художественной культуре)
2025/2026 учебного года**

Комплект заданий для учащихся 9 классов

Задания выполняются в течение 225 минут

Номер задания	Баллы	Максимальный балл
1		16
2		17
3		14
4		14
5		13
6		17
7		16
8		13
Общий балл		120

Задание 1.

Рассмотрите фотографии знаменитых садово-парковых ансамблей и выполните задания.

1)		2)	
3)		4)	
5)		6)	

1.1. Укажите название страны, в которой находятся представленные садово-парковые ансамбли.

1)	
2)	
3)	
4)	
5)	
6)	

1.2. Укажите название садово-паркового ансамбля, представленного на изображении №4.

1.3. Укажите век, в котором был создан садово-парковый ансамбль, представленный на изображении №4.

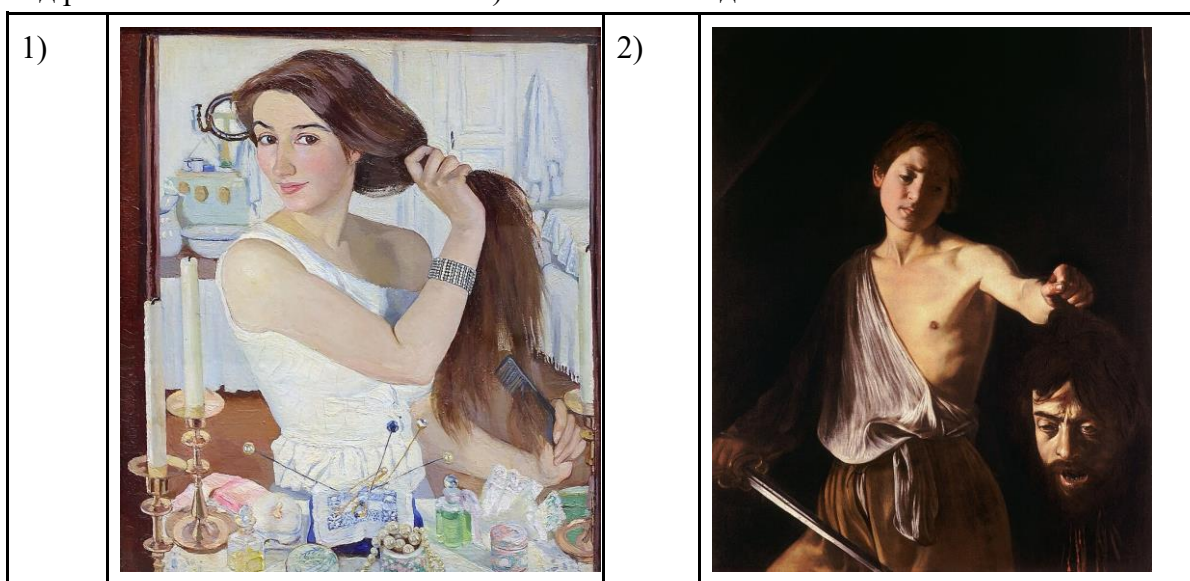
1.4. Укажите название типа садово-паркового ансамбля, в котором был создан садово-парковый ансамбль, представленный на изображении №1.

1.5. Укажите название типа садово-паркового ансамбля, в котором был создан садово-парковый ансамбль, представленный на изображении №2.

1.6. Сравните два типа садово-парковых ансамблей на примере изображений №1 и №2. Сравнительный анализ должен содержать не менее трех предложений.

Задание 2.

Рассмотрите знаменитые автопортреты (некоторые из которых «замаскированы» под религиозные или иные сюжеты) и выполните задания.





2.1. Укажите имя (если известно) и фамилию художников, авторов представленных произведений.

1)	
2)	
3)	
4)	
5)	
6)	

2.2. Укажите название художественного музея, в котором находится автопортрет, представленный на изображении №1.

2.3. Укажите имя библейского персонажа, в образе которого себя изображает художник, автор произведения №2.

2.4. Перескажите в 2-3 предложениях этот библейский сюжет.

2.5. Укажите не менее трех известных вам живописных произведений, созданных художником, автором автопортрета №3.

2.6. Укажите название монастыря, представленного на заднем плане на автопортрете №6.

Задание 3.



3.1 Рассмотрите иллюстрации. На них в виде мелкой пластики изображены различные бытовые музыкальные жанры. Напишите их названия:

1. _____
2. _____
3. _____
4. _____
5. _____
6. _____

3.2 Заполните таблицу. На какие 2 группы можно разделить все эти жанры? Напишите названия групп. Впишите номера иллюстраций в таблицу в соответствии с группой:

Задание 4

Конный портрет – жанр, воспевающий власть, величие и триумф, – занимает особое место в истории живописи. От античных изображений, символизирующих военную мощь, до средневековых рыцарей и ренессансных правителей, конный портрет служил инструментом прославления и увековечивания образа героя. Особую популярность в начале XIX века получил портрет полководца под буквой А, став своего рода образцом для множества подражаний, в том числе и в России. Пример такого подражания Вы можете видеть на иллюстрации Б, где изображен князь Борис Николаевич Юсупов.

4.1. Рассмотрите изображение А и напишите полное имя изображенного императора и полководца. _____

Укажите имя автора полотна А _____

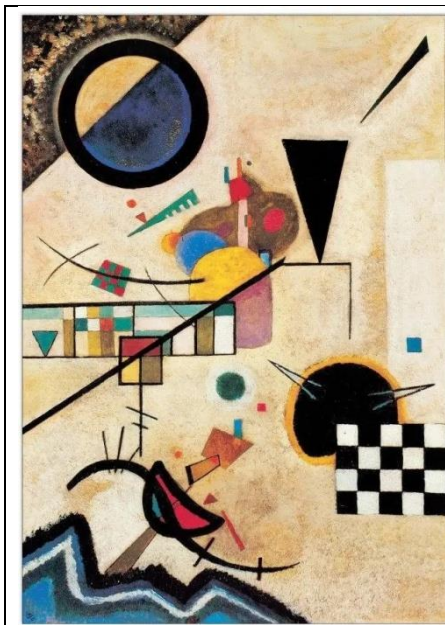
4.2. Рассмотрите изображение Б, обращая внимание на детали костюма. Как Вы думаете, почему Б. Н. Юсупов изображен в костюме с восточными деталями? Ответ дайте в 1–2 предложениях.

4.3. Оба произведения относятся к жанру конного портрета, но образы главных героев художественно воплощены по-разному. Вам необходимо написать эссе-анализ (150–200 слов), сравнив два произведения. Обратите внимание на композиционное решение работ, характер пейзажа\фона, динамику, позы и жесты героев, колорит.



Задание 5

Живопись Василия Кандинского очень музыкальна. Многие работы носят «музыкальные» названия. Не исключение и картина «Контрастные звуки». Рассмотрите ее внимательно и выполните задания.



«Контрастные звуки», 1924 год

1. Выпишите не менее 5 пар контрастных выразительных средств живописи, использованных в данной работе:

- a. _____
- b. _____
- c. _____
- d. _____
- e. _____

2. Выпишите, расположите попарно контрастные выразительные средства музыки из предложенного списка:

Аллегро, басовый, гомофония, диссонанс, кантилена, консонанс, ларго, легато, пиано, полифония, речитатив, скрипичный, соло, стаккато, tutti, форте.

Рядом с каждой парой напишите то обобщающее понятие, которому эта пара соответствует: темп, ключ, фактура, мелодия, штрих, динамика, состав, гармония.

- a. _____
- b. _____
- c. _____
- d. _____
- e. _____
- f. _____
- g. _____
- h. _____

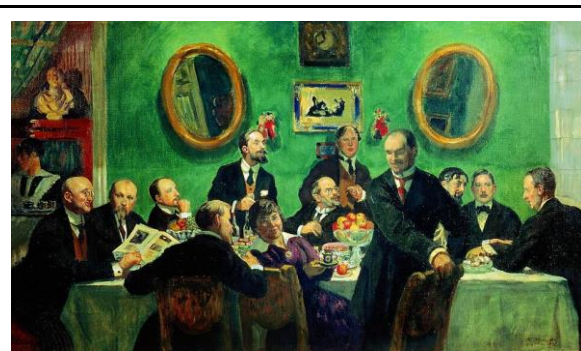
Задание 6

Рассмотрите изображения, связанные с деятелем отечественной истории и культуры, оставившим след в истории нашего региона.

	
1	2
	3

6.1. Напишите название картины 2 и её автора

6.2. Автор картины был участником двух объединений художников. Назовите объединения, обратив внимание на изображения:



6.3. Картина 2 является первой работой цикла, посвященного игумену Русской церкви. Напишите имя игумена.

6.4. На картине 3 представлен монастырь, основанный вышеупомянутым игуменом. Напишите название монастыря.

6.5. Картину 3 написал советский и российский художник и педагог Сергей Николаевич Андрияка, известный своими работами в определенной технике. Назовите эту технику. Подсказка:



6.6. Рассмотрите памятник 1. Проанализируйте особенности композиции. Отметьте, есть ли схожие элементы памятника 1 и картины 2. Если есть, опишите их. Напишите не более 4 тезисов.

Задание 7

В 2026 году исполнится 100 лет замечательному советскому композитору (род. 1926). Его энергичную, но в то же время очень мелодичную и лирическую музыку мы можем услышать в фильмах, относимых к «Золотому фонду» советской киноклассики. Наиболее известна музыка этого композитора, звучащая в фильмах одного из главных комедийных режиссеров советских лет.

Ниже представлены кадры из фильмов и мультфильмов, в которых звучит музыка этого композитора. Внимательно посмотрите на них и ответьте на вопросы.



7.1. Назовите имя и фамилию композитора, написавшего музыку для всех этих фильмов и мультфильмов: _____

7.2. Назовите имя и фамилию режиссёра, чьи фильмы Вы видите на кадрах А, Б, В, Г: _____

7.3. На кадрах В и Г есть актёры, представленные и на кадре Б. Это два представителя так называемого кино-трио «Трус, Балбес и Бывалый», неоднократно появляющегося в

фильмах режиссёра из второго вопроса. Назовите имена и фамилии всех трёх актёров из _____ этого трио: _____

7.4. Какой мультфильм представлен на кадре Е? Укажите его название, жанр, имя и фамилию _____ (псевдоним) _____ автора _____ литературной основы: _____

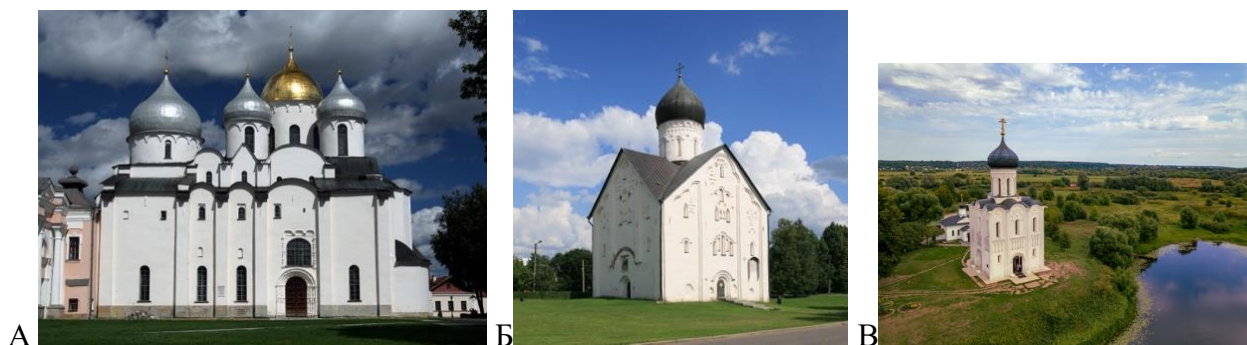
В какой технике анимации сделан мультфильм на кадре Д? Назовите эту технику и любые два известные Вам отечественных мультфильма, выполненных в ней: _____

Задание 8

Архитектура нередко находила отклик в душе поэтов. Будь то величественные соборы, отражающие духовные поиски или же городские пейзажи, полные драматизма и социальных контрастов. Архитектурные образы становились символами эпохи, воплощением её идеалов и противоречий. От классических од до авангардных экспериментов русские поэты умели увидеть в камне и линиях зданий отражение человеческой души. Прочитайте отрывок из стихотворения поэта, писателя и переводчика Наума Коржавина. Обратите внимание, некоторые слова и фразы в отрывке пропущены.

По какой ты скроена мерке?
Чем твой облик манит вдали?
Чем ты светишься вечно, церковь
а) _____ на реке б) _____ ?
Невысокая, небольшая,
Так подобрана складно ты,
Что во всех навек зароняешь
Ощущение высоты...
Так в округе твой очерк точен,
Так ты здесь для всего нужна,
Будто создана ты не зодчим,
А самой землей рождена.
Среди зелени — в) _____ камень,
Луг, деревья, река, кусты.
Красноватый закатный пламень
Набежал — и зарделась ты.
И глядишь доступно и строго,
И слегка синеешь вдали...
Видно, предки верили в Бога,
Как в простую правду земли.

8.1. Рассмотрите изображения ниже и определите, о каком памятнике идет речь в отрывке Наума Коржавина. Укажите букву изображения: _____

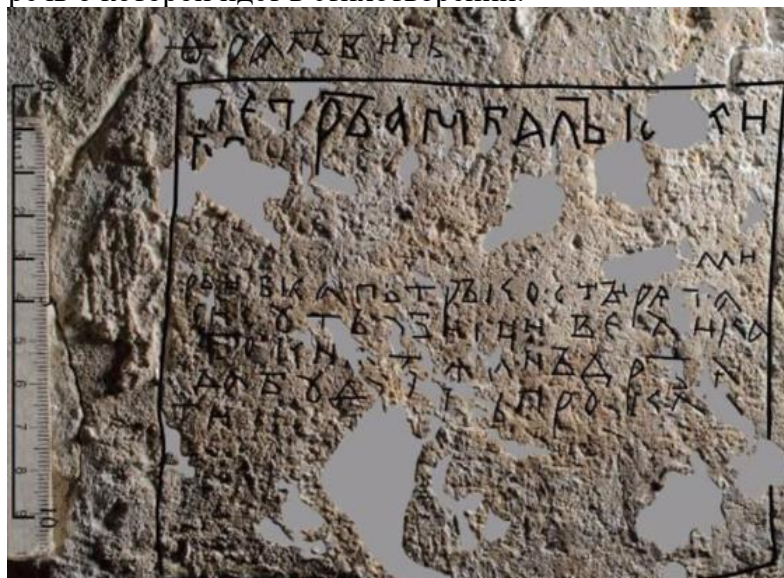


8.2. Впишите три пропущенных слова в текст стихотворения в нужном падеже. Для слова под буквой в) вспомните материал, из которого строили в этом регионе.

8.3. К какой архитектурной школе\традиции относится представленный памятник?

8.4. Укажите еще минимум два памятника этой же архитектурной школы\традиции:

8.5. В 2015 году в Спасо-Преображенском соборе в Переславле-Залесском была обнаружена надпись, повествующая об убийстве князя, которое случилось в ночь с 28 на 29 июня 1174 года. Именно по приказу этого князя была построена церковь, речь о которой идет в стихотворении.

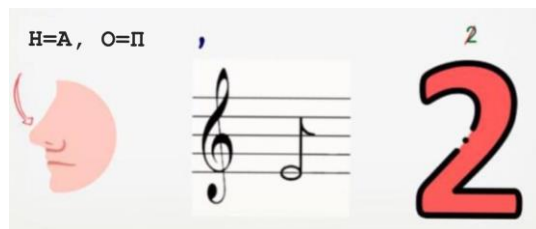


Назовите имя этого князя:

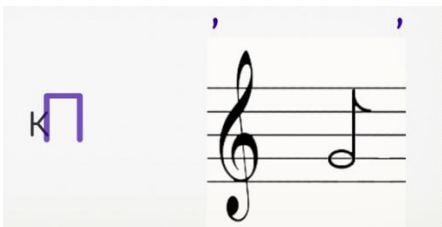
8.6. В трех ребусах зашифрованы три архитектурных термина, связанных с церковным строительством на Руси. Расшифруйте ребусы и укажите получившиеся ответы.



Термин №1 _____



Термин №2 _____



Термин №3 _____